



European Institute of
Innovation & Technology

Atelier 2

**Projet innovation, transfert technologique
et création d'entreprise**

KIC INFODAY – MESR – 28 mars 2014

Animateur: Stéphane Amarger, KIC EIT ICT Labs (Directeur France)

Rapporteur: Luc Federzoni, CEA

- **KIC EIT ICT Labs:**

- Khaldoun Al Agha, PDG de Green Communications
- Frédéric Renouard, Univ. Rennes 1 / CLC Manager EIT ICT Labs Rennes

- **KIC InnoEnergy:**

- Frédérique Pédreno, Business Creation Officer, KIC InnoEnergy
- Alain Straboni, PDG de S'tile

- **KIC Climat:**

- Jean-Christophe Duval, Responsable Entrepreneuriat, KIC Climat
- Daniel Ritti, Responsable Innovation, KIC Climat

L'Innovation, méthodologies mais pas que...

eit

1930s

1

Technology Push

Simple linear sequential process, emphasis on R&D and science.

1960s

2

Market Pull

Simple linear sequential process, emphasis on marketing. The market is the source of new ideas for R&D.

1970s

3

Coupling Model

Recognising interaction between different elements and feedback loops between them. Emphasis on integrating R&D and Marketing.

1980s

4

Interactive Model

Combinations of push and pull models. Integration within the enterprise. Emphasis on external linkages.

1990s

5

Network Model

Emphasis on knowledge accumulation and external linkages, system integration and extensive networking.

2000s

6

Open Innovation

Internal and external ideas as well as internal and external paths to market can be combined to advance the development of technologies.

NOW

7

Extended Innovation Network

Combining network models and Open Innovation.

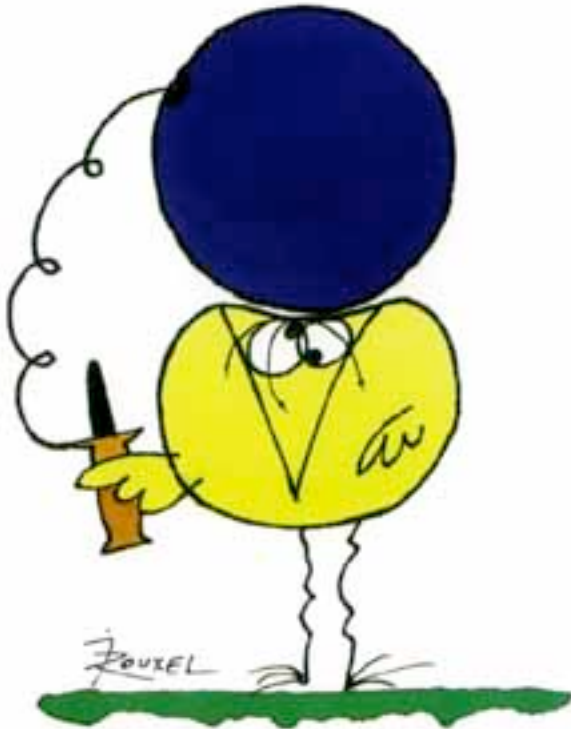
FuGle

Du Preez, N., Schutte, C., Essman, H., Louw, L., & Marais, S. (2009) Enterprise Engineering. Stellenbosch.

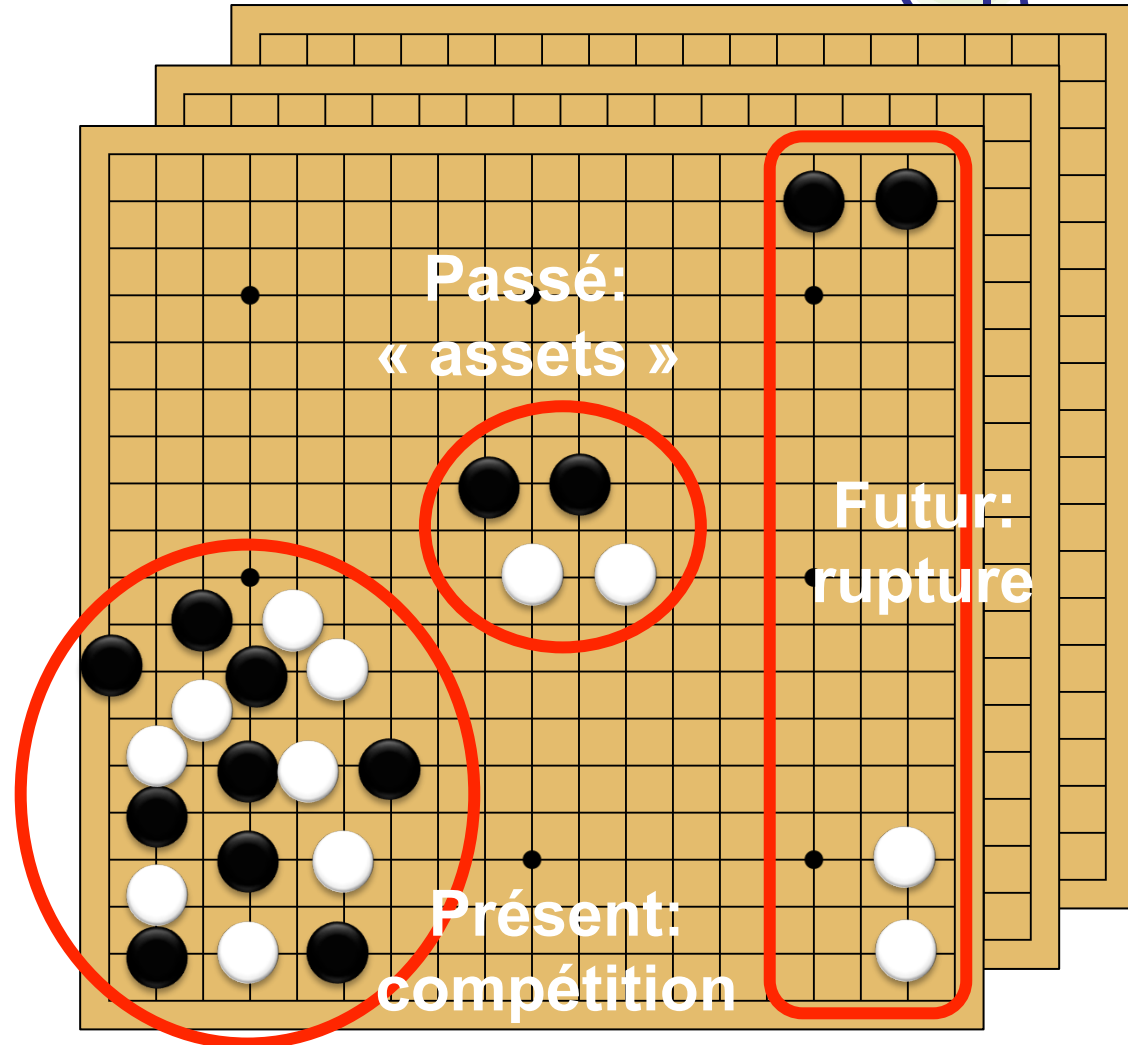
L'Innovation, un jeu, des risques...



Les devises Shadok



EN ESSAYANT CONTINUUELLEMENT
ON FINIT PAR RÉUSSIR. DONC:
PLUS ÇA RATE, PLUS ON A
DE CHANCES QUE ÇA MARCHE.



L'innovation, parfois dans les détails...

eit



Canon

**Un des portefeuilles d'innovation les plus profitable
du groupe Canon dans les années 1990.**

L'innovation, souvent difficile à détecter.

eit

Début des années 1990, deux stagiaires de Stanford se présentent devant le Venture Capitalist de Hitachi America et proposent d'investir dans un nouveau jouet ... un moteur de recherche sur le Web ...

HITACHI
Inspire the Next

Cette proposition a été fermement rejetée.
Selon le modèle d'innovation utilisé ...
Aucune entreprise rentable jamais
n'existera avec ce genre de «trucs» ...

Ils étaient...



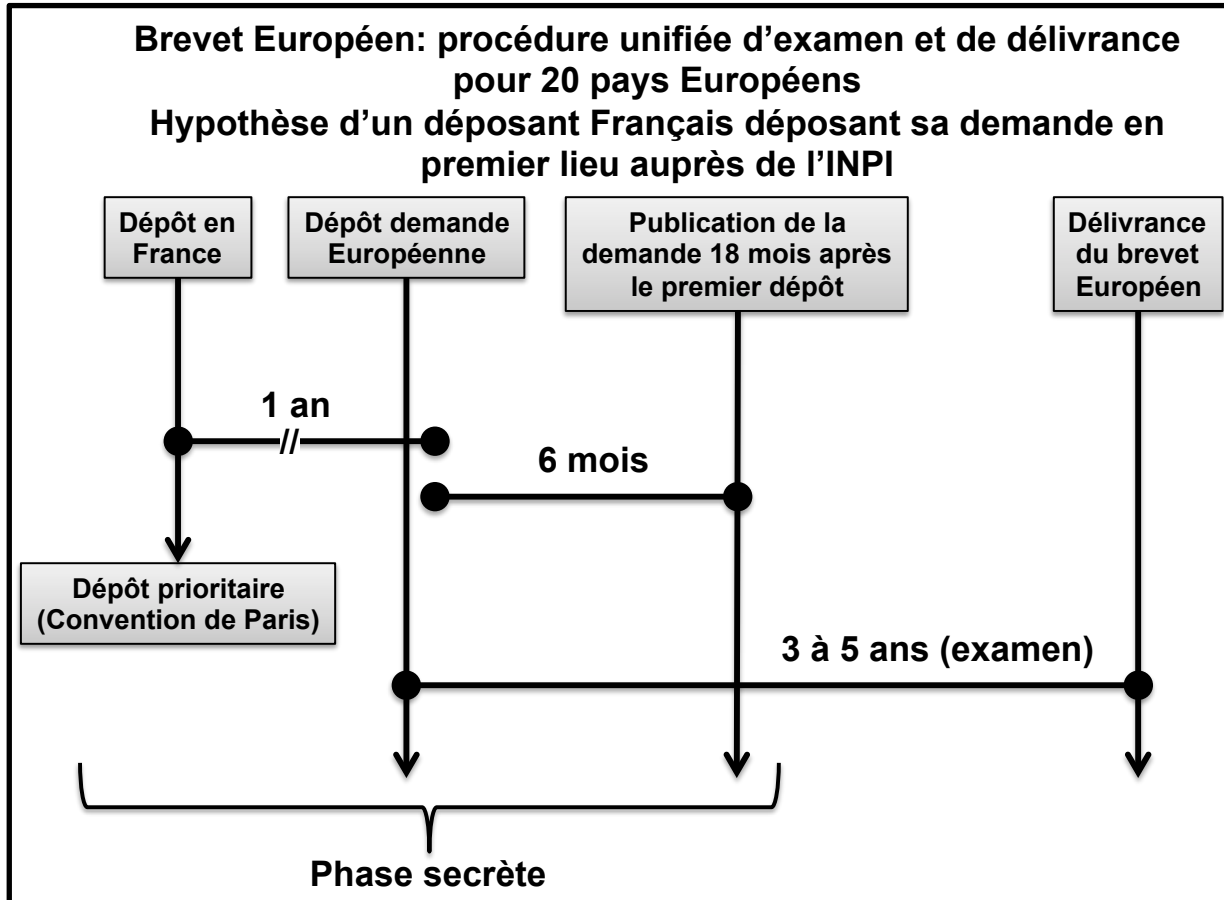
Larry Page

&



Sergei Brin

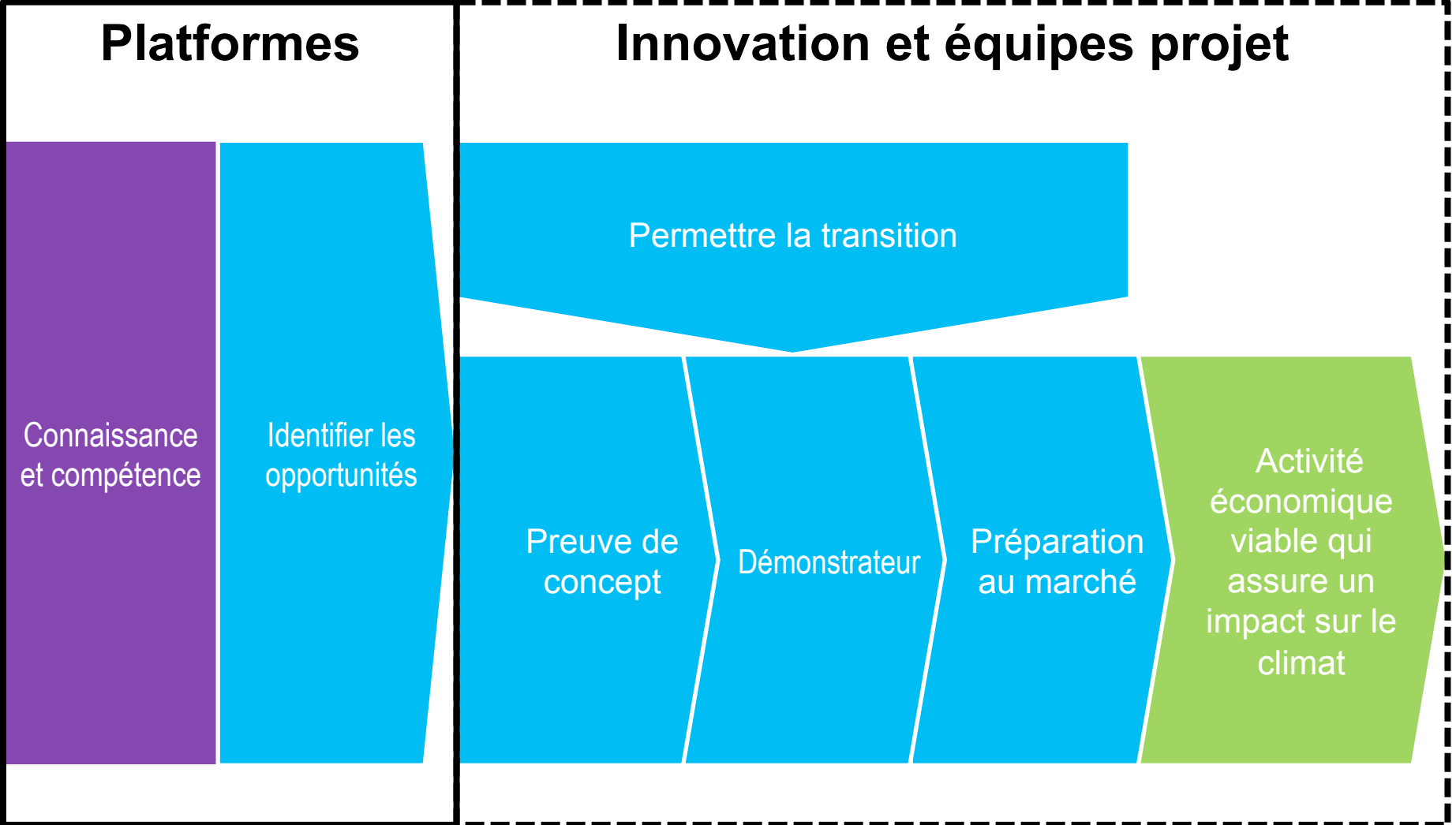
L'innovation ça se protège, mais ce n'est pas si simple... eit



Certaines technologies ont des cycles d'obsolescence plus courts que le processus de dépôt de demandes de brevets.

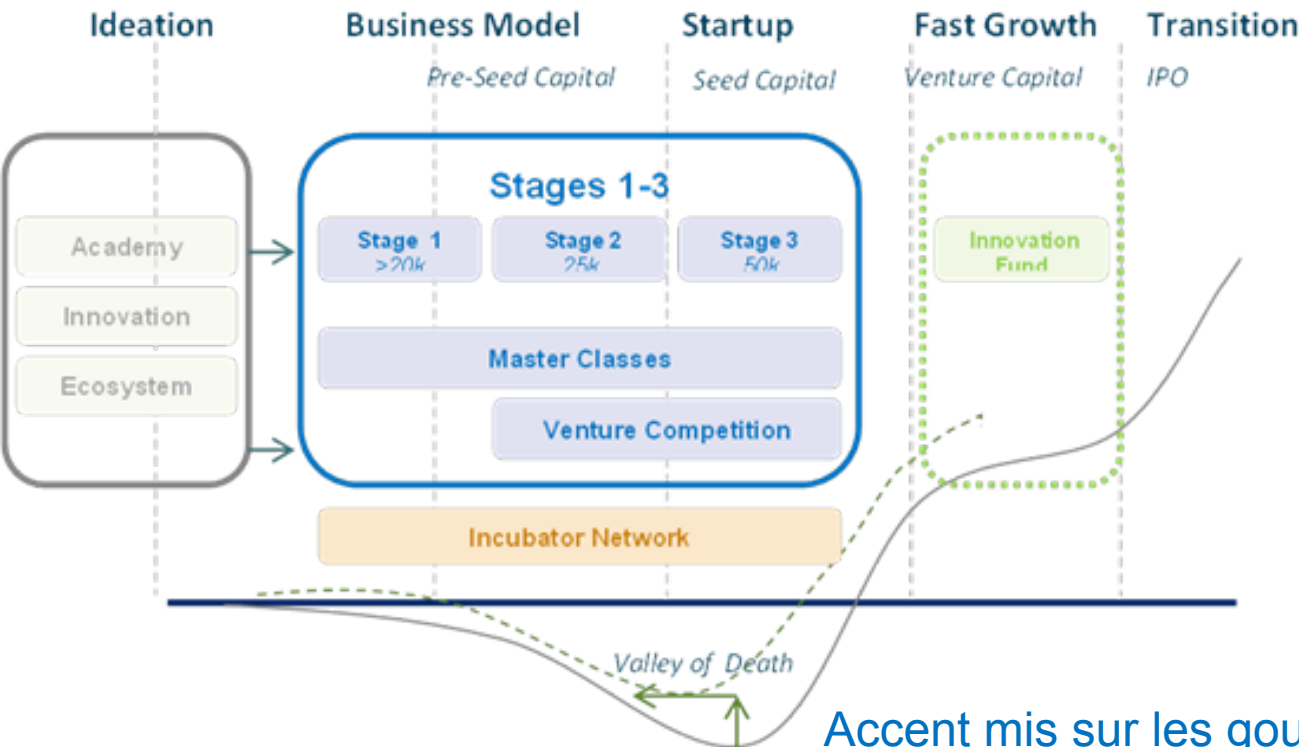
Innovation

Rechercher un impact réel et reproductible :
une approche diversifiée, systémique



Accompagner les entrepreneurs

Climate-KIC Incubation Programme

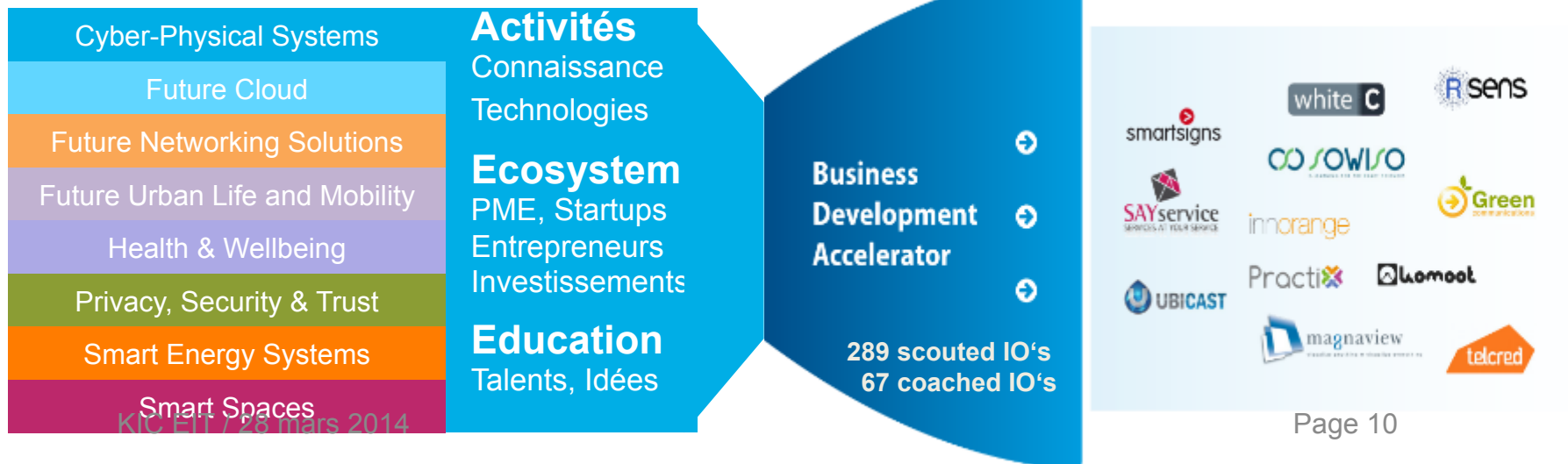


- Accent mis sur les goulots d'étranglement :
- Financement (course aux subventions en phase d'amorçage)
 - Business development
 - PI
 - Mise au point de la technologie

Business et Entrepreneuriat



- **Mission:** Création de valeur à partir des investissements d'innovation de EIT ICT Labs et d'un écosystème en expansion de l'industrie Européenne des TIC
- **Stratégie:** Créer un « deal flow » unique en Europe basé sur les technologies, les idées, les talents et les investissements



Business Development Accelerator

European Growth Stories



Research-Based Spin-Off

white C (DE)

- Urban Life and Mobility Action Line
- Applying dedicated research and business catalysts to carrier project results
- Creating a new company in 2012
- Finding investors
- Extending the business from Germany to France

Strategic Alliance



(FI)



(FR)

- Smart Spaces Action Line
- Innorange – hosted at the Helsinki CLC – and Cliris got support to grow their business in Europe
- Matching interest between Innorange and Cliris resulted in a common business offer for a large French customer

Technology Transfer

INCA (DE/FR/FI)

- Urban Life and Mobility Action Line
- Technology from FhG
- Spin-out of FhG ongoing
- Transfer to Thales ongoing
- Alliance with SME's Traxmeet (FI) and Wizzilab (F)

Access to Finance

MACHTfit (GER)

- Health&WellBeing Action Line
- Investors were found in NL PHS Capital Amsterdam and German Public VC IBBBet.

Strategic Coaching

Quuppa (FI)

- Smart Spaces Action Line
- Founded in 2012 and incubated in the Helsinki CLC
- 3 deals signed at the European level with BDA Support

Business and Entrepreneurship

Stimulating Entrepreneurship



14 Start-ups of our Health & Wellbeing Action Line spend an intensive and inspiring week in Silicon Valley.



Pitch Coach Beth Susanne from San Francisco executed an exclusive pitch training for 18 European startups from the EIT ICT Labs network in Berlin CLC.



EIT ICT Labs Investors' Dinner Eindhoven CLC results in investment in 4 companies.



EIT ICT Labs coordinated the Helsinki SLUSH Health & Wellbeing track with more than 120 startups.

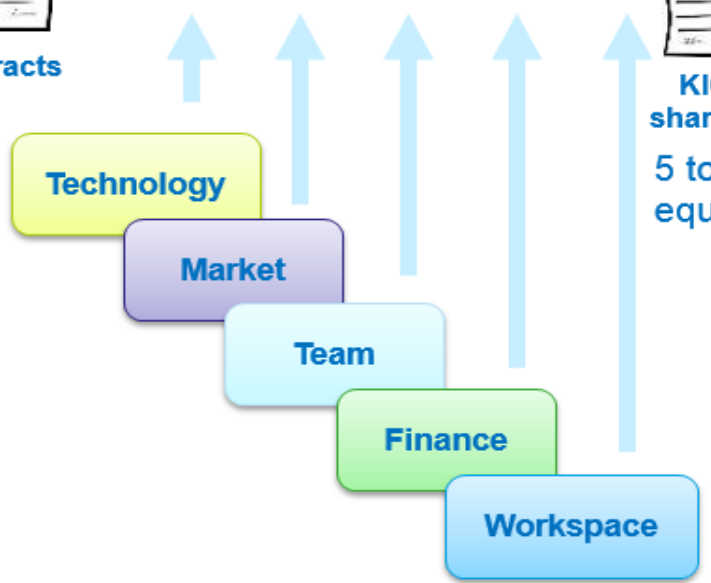
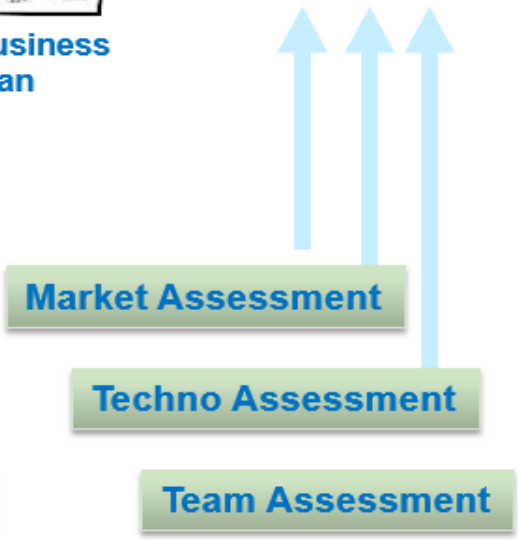
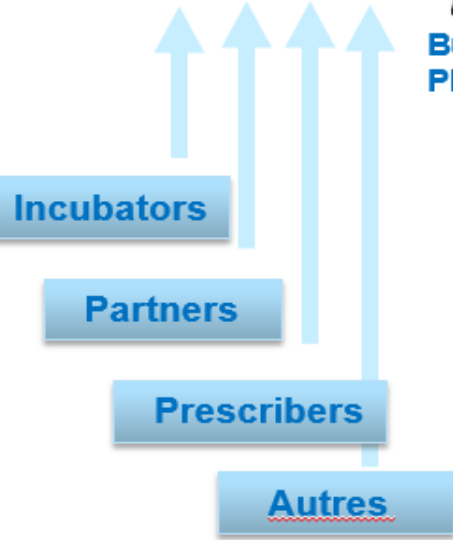


Jukeboss, a pure EIT Master School student startup, wins the European Enterprise Challenge 2013 Award



Alain le Loux (EIT ICT Labs BDA) speaking in the European Parliament on "Innovating our way out of the crisis" Page 12

KIC InnoEnergy Business Creation Highway process



KIC InnoEnergy offer Business Creation



KIC InnoEnergy Highway™



Global flexible and adapted support

KIC InnoEnergy offer Business Creation



- **AROL Energy:** Biogaz valorisation arol-energy.com



- **ATAWEY:** Hydrogen Storage atawey.gandi.ws



- **AGRITHERMIC:** Energy efficiency in greenhouses agrithermic.fr



- **ENERSTONE:** Battery Management System enerstone.fr



- **DRACULA TECHNOLOGIES:** Printed solar cells dracula-technologies.com



- **HELIOSLITE :** New generation of solar trackers helioslite.com



- **ABATIA:** Software for construction energy renovation, for individuals abatia.fr



- **AGRONERGY:** Provider of heat from renewables agronergy.fr



- **SOLOREA:** Innovative solution to democratize access to solar energy solorea.com



- **STEADYSUN:** Global solar production forecasting solutions steady-sun.com



- **NAWATECHNOLOGIES:** high performace ultra-capacitors nawatechnologies.com



- **STIMERGY:** domestic hot water using datacenter heat recovery stimergy.com



- **ENERGIENCY:** energy efficiency software for Industry energiency.com

Climate-KIC : start-ups (France)



Adionics : désalin° éch. ionique, récup. matériaux

Agora Energy : e-capteurs - collecte de déchets

Airinov : drones pour réduire les engrais

Cybeletech : modèle d'évolution d'esp. forestières

Echy : lumière solaire sans stockage / conversion

Evolution Energie : 2% de réduction CO₂ par optimisation énergétique

Fluidion : analyse automatique (dont CO₂) des eaux de rivières et océans

Innovative Energy : petites éoliennes à stockage

LCIS : effacement des pointes de conso électrique

Magpie Polymers : exploit° secondaire des métaux

Meteo Protect : assurance contre les risques météo

Natural Grass : toits végétalisés innovants

Nawa Techn. : supercondensateurs pour transport

Open Ocean : modélisation pour exploitation d'énergie marine sans CO₂

Qarnot Computing : calcul HP délocalisé sur parc d'UC utilisées comme radiateurs

Safety Line : service aux compagnies aériennes basé sur les boîtes noires

Sage Ingénierie : mini-turbines à bas débit

Senova : diagnostic perfo énergétique du bâtiment

Smart Impulse : diagnostic précis de conso électrique du bâtiment

Variapower : réd° de benzène par contrôle éner.