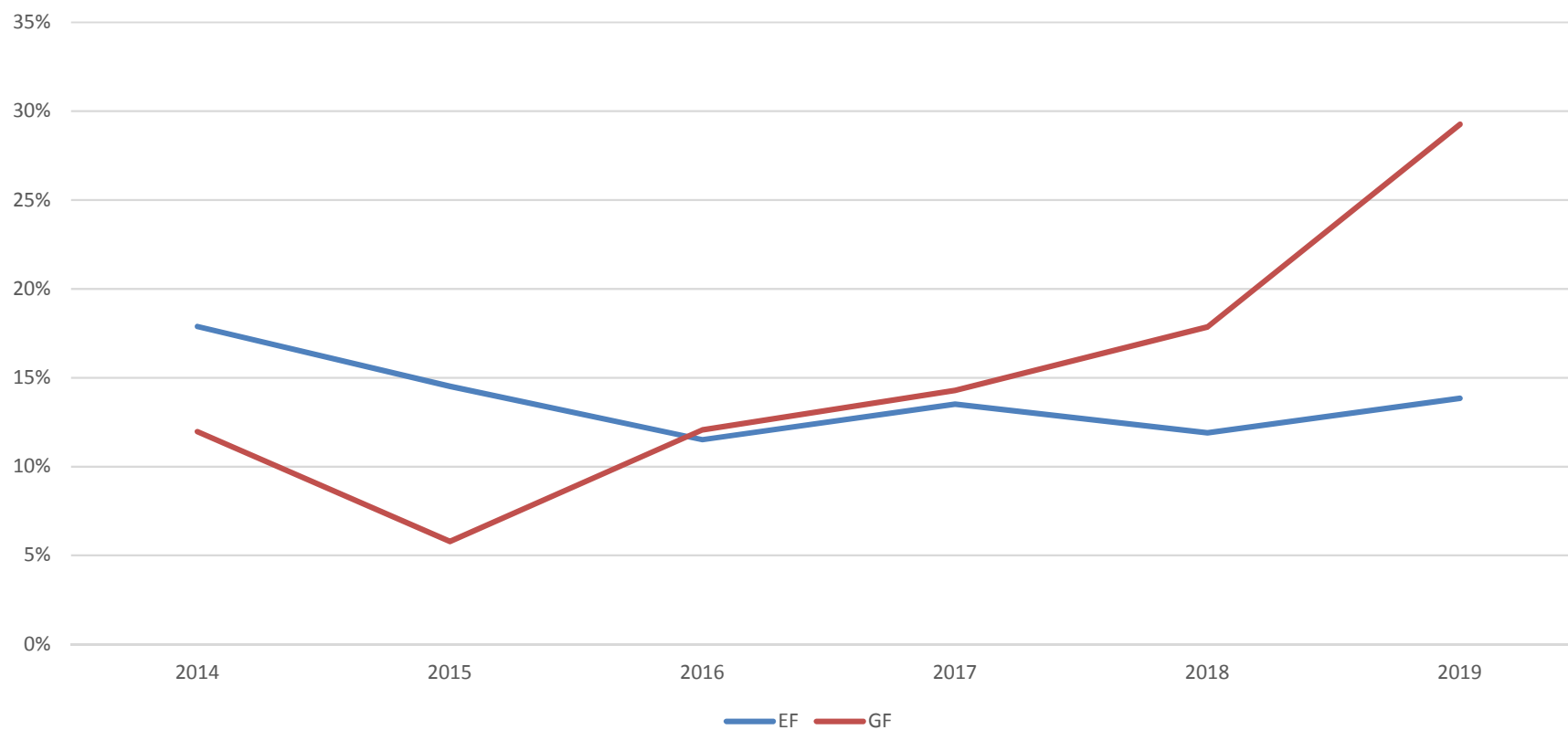


# **ACTIONS MARIE SKŁODOWSKA-CURIE PARTICIPATION FRANÇAISE**

**BOURSES INDIVIDUELLES**



Evolution du taux de succès, en France

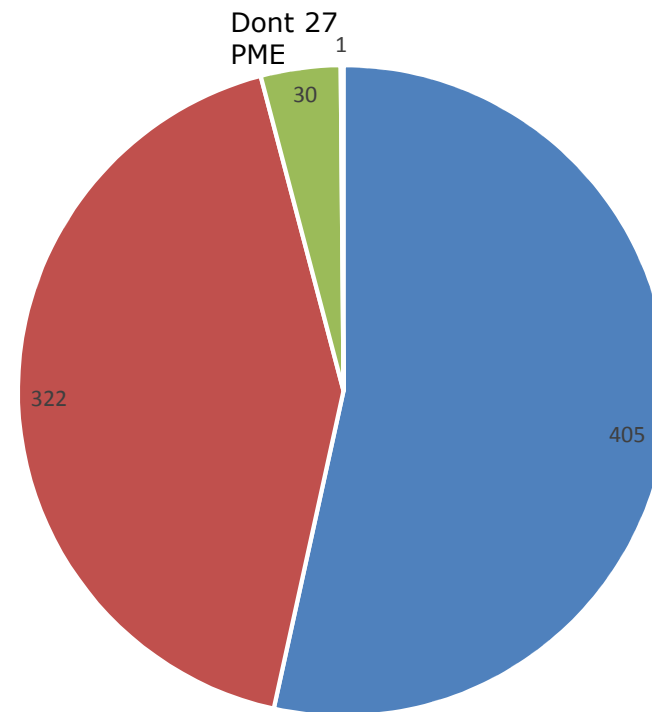
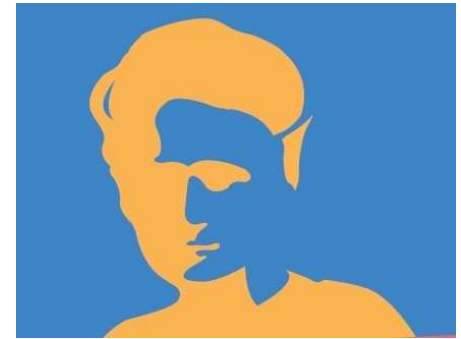




## Candidatures françaises parmi les projets évalués

Appel à projets	Propositions éligibles, non retenues	Propositions financées	Taux de succès	Financement accordé
IF-2019	898	159	15%	28 632 529 €
IF-2018	1 016	143	12%	29 557 579 €
IF-2017	814	128	14%	23 781 764 €
IF-2016	786	103	12%	20 116 581 €
IF-2015	738	113	15%	21 179 483 €
IF-2014	708	144	20%	28 110 595 €

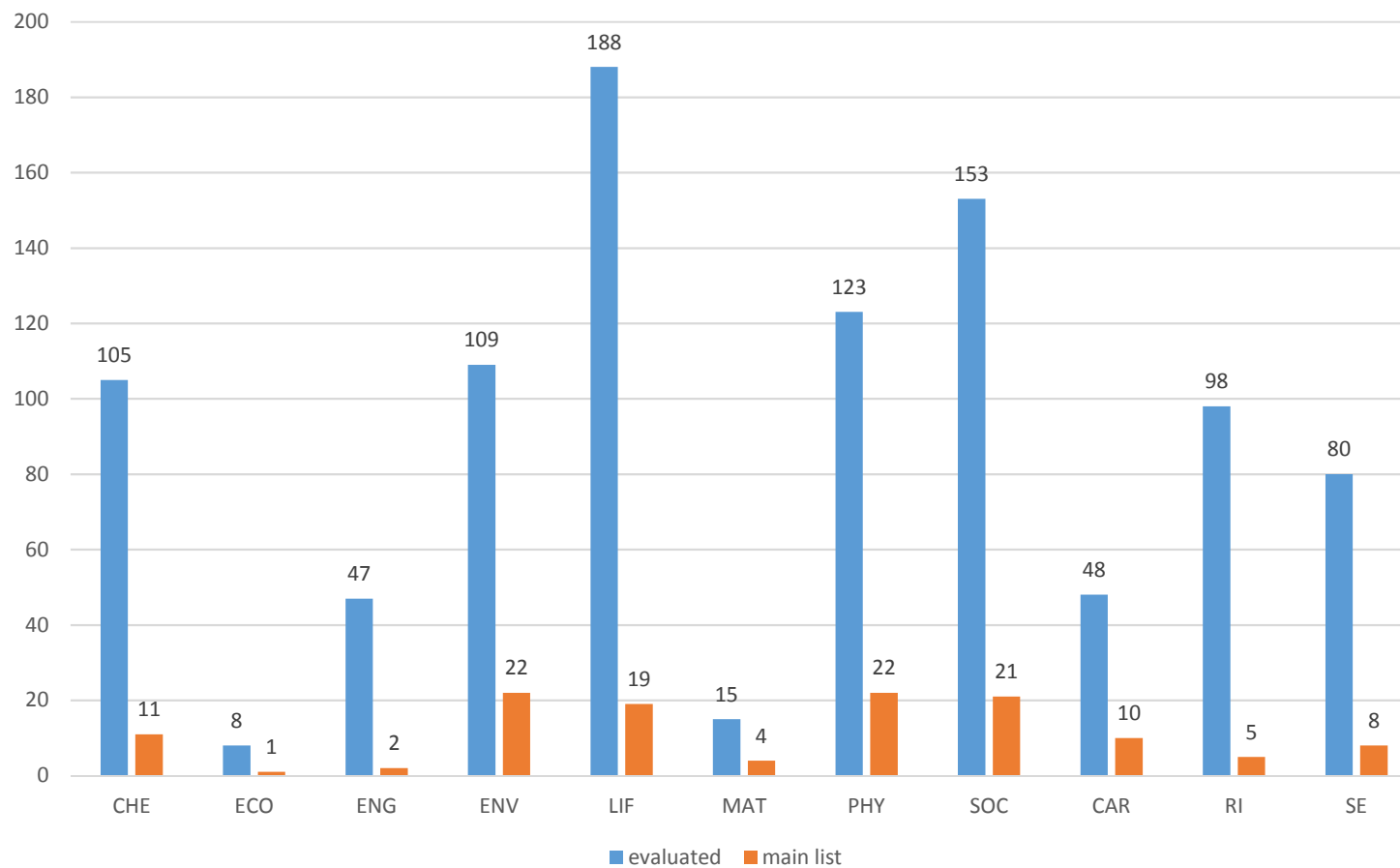
## Bénéficiaires par type d'établissement, en France, depuis 2014



- Etablissements de recherche
- Etablissements d'enseignement secondaire et supérieur
- Entreprises privées
- Other

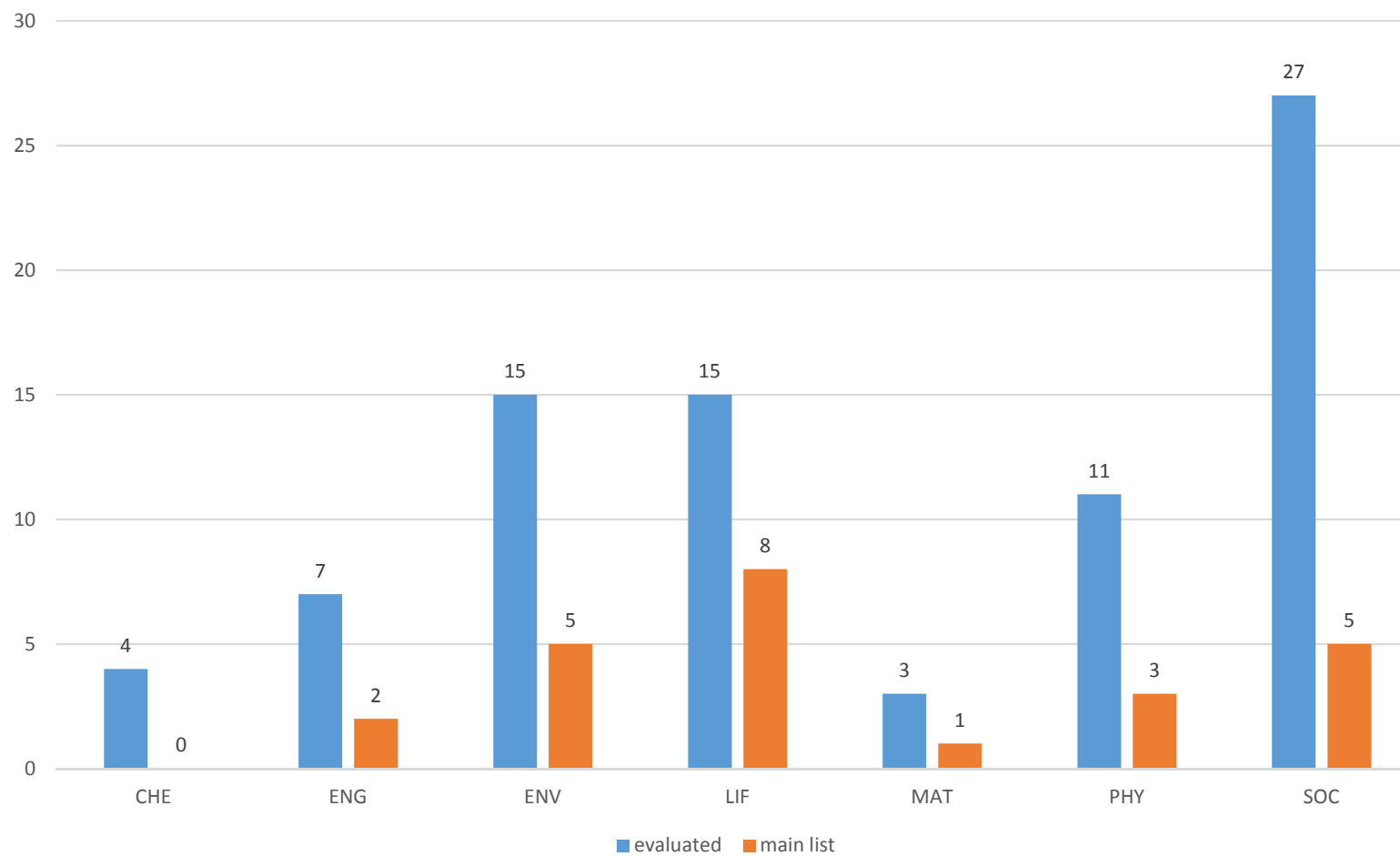


## European Fellowships Résultats 2019 en France, par panel





## Global fellowships Résultats 2019 en France, par panel



## APPEL 2019 : TAUX DE SUCCÈS GLOBAL, PAR PANEL

Panel	Number of Proposals		
	Evaluated	Retained for Funding	Success Rate
GF-CHE	58	15	25,86%
GF-ECO	11	3	27,27%
GF-ENG	88	22	25,00%
GF-ENV	119	28	23,53%
GF-LIF	148	36	24,32%
GF-MAT	10	2	20,00%
GF-PHY	74	17	22,97%
GF-SOC	316	80	25,32%
MSCA-IF-EF-CAR	440	89	20,23%
MSCA-IF-EF-RI	647	132	20,40%
MSCA-IF-EF-SE	196	54	27,55%
ST-CHE	1061	139	13,10%
ST-ECO	168	23	13,69%
ST-ENG	951	124	13,04%
ST-ENV	856	111	12,97%
ST-LIF	1753	231	13,18%
ST-MAT	181	23	12,71%
ST-PHY	892	119	13,34%
ST-SOC	1740	227	13,05%
<b>TOTAL</b>	<b>9709</b>	<b>1475</b>	<b>15,19%</b>





## Appel 2019 : seuils

### Seuils

Panel	European Fellowship						Global Fellowship					
	2014	2015	2016	2017	2018	2019	2014	2015	2016	2017	2018	2019
CHE	89.6	90.8	91.8	91,4	92.8	92,4	93.6	94	93.6	93,2	92.4	92
ECO	86.6	89.8	90.6	89	89.4	91,6	93.2	94	94.4	88,2	93.2	89,4
ENG	88.6	90.6	91.8	91,4	93	92,4	93.8	93.8	93.6	93	90	89,8
ENV	90.4	91.2	92	92,2	92.4	93,4	93.4	93.6	93.6	92,6	92.6	91,6
LIF	90.6	92.4	92.2	93	93.6	92,6	91.8	93.8	92	91,4	91	91,2
MAT	90.2	91	91.6	91,6	92,6	91,2	92.2	91.6	88.6	93,2	94,2	94,2
CAR	87.2	91.2	90.8	91,4	91,2	89,4	N/A	N/A	N/A	N/A	N/A	N/A
RI	90.8	92.2	92.6	93,4	92.4	93	N/A	N/A	N/A	N/A	N/A	N/A
SE			80.6	89	87	82,2	N/A	N/A	N/A	N/A	N/A	N/A
PHY	90.4	91.2	91.2	90	90.8	91,4	93	93.4	92.6	91,4	90.2	88,4
SOC	92.8	92.2	92.8	91	92.6	93	92.8	93.6	95	92,4	90.4	90





## Evolution du budget.

Budget de l'appel, en M€

