

Repères pour  
l'analyse de gestion  
Direction générale  
de l'enseignement scolaire

# Scolarisation des élèves en situation de handicap

Tableau de bord académique

Académie de Toulouse  
Année 2015-2016

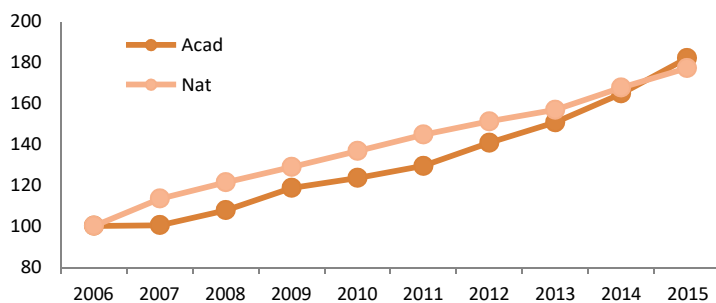
**LES ÉLÈVES**

**PRÉSENTATION GÉNÉRALE**

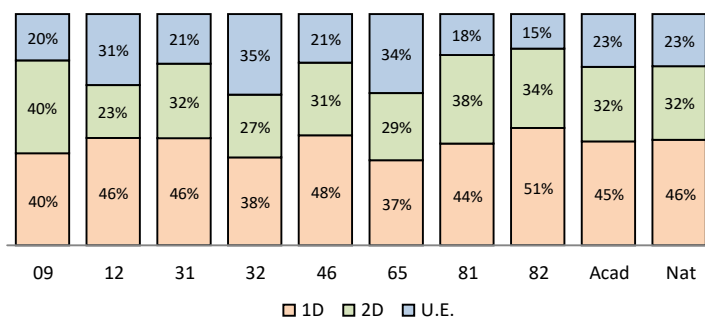
	PUBLIC										PRIVE										
	09	12	31	32	46	65	81	82	Acad	% Acad	Evol. acad depuis 2006 <sup>(1)</sup>	TCAM* depuis 2006 <sup>(1)</sup>	Nat	% Nat	Evol. nat depuis 2006 <sup>(1)</sup>	TCAM* depuis 2006 <sup>(1)</sup>	Acad	Part du privé	Nat	Part du privé	
Milieu ordinaire	Maternelle	51	107	594	62	95	94	208	156	1 367	9%			35 156	11%			154	10%	3 057	8%
	Elémentaire	337	473	2 458	299	364	335	630	601	5 497	36%			108 849	35%			739	12%	12 981	11%
	<b>Total 1er degré</b>	<b>388</b>	<b>580</b>	<b>3 052</b>	<b>361</b>	<b>459</b>	<b>429</b>	<b>838</b>	<b>757</b>	<b>6 864</b>	<b>45%</b>	<b>+ 3 095</b>	<b>+ 6,9%</b>	<b>144 005</b>	<b>46%</b>	<b>+ 62 740</b>	<b>+ 6,6%</b>	<b>893</b>	<b>12%</b>	<b>16 038</b>	<b>10%</b>
	Collège	260	193	1 438	208	170	224	454	372	3 319	22%			64 016	20%			715	18%	14 203	18%
	SEGPA	30	38	304	11	85	50	143	72	733	5%			14 751	5%			1	0%	903	6%
	Lycée	6	8	150	15	25	11	54	27	296	2%			6 896	2%			72	20%	2 040	23%
	Lycée Pro	56	33	177	23	21	52	76	40	478	3%			10 733	3%			142	23%	2 853	21%
	Post-bac	1	4	15	0	2	0	4	0	26	0%			870	0%			3	10%	234	21%
	EREA	36	9	38	0	0	0	0	0	83	1%			2 557	1%						
	<b>Total 2nd degré</b>	<b>389</b>	<b>285</b>	<b>2 122</b>	<b>257</b>	<b>303</b>	<b>337</b>	<b>731</b>	<b>511</b>	<b>4 935</b>	<b>32%</b>	<b>+ 3 675</b>	<b>+ 16,4%</b>	<b>99 823</b>	<b>32%</b>	<b>+ 74 479</b>	<b>+ 16,5%</b>	<b>933</b>	<b>16%</b>	<b>20 233</b>	<b>17%</b>
<b>Total milieu ordinaire</b>	<b>777</b>	<b>865</b>	<b>5 174</b>	<b>618</b>	<b>762</b>	<b>766</b>	<b>1 569</b>	<b>1 268</b>	<b>11 799</b>	<b>77%</b>	<b>+ 6 770</b>	<b>+ 9,9%</b>	<b>243 828</b>	<b>77%</b>	<b>#####</b>	<b>+ 9,6%</b>	<b>####</b>	<b>13%</b>	<b>36 271</b>	<b>13%</b>	
U.Ens	Etab. médico-soc	194	376	1 294	290	203	378	338	204	3 277	21%	- 761	- 2,6%	66 598	21%	+ 837	+ 0,2%				
	Etab. hospitalier	2	7	119	40	0	20	0	19	207	1%	+ 19	+ 1,2%	4 621	1%	- 462	- 1,2%				
	<b>Total Unité d'enseignement</b>	<b>196</b>	<b>383</b>	<b>1 413</b>	<b>330</b>	<b>203</b>	<b>398</b>	<b>338</b>	<b>223</b>	<b>3 484</b>	<b>23%</b>	<b>- 742</b>	<b>- 2,4%</b>	<b>71 219</b>	<b>23%</b>	<b>+ 375</b>	<b>+ 0,1%</b>				
<b>TOTAL GENERAL</b>	<b>973</b>	<b>1 248</b>	<b>6 587</b>	<b>948</b>	<b>965</b>	<b>1 164</b>	<b>1 907</b>	<b>1 491</b>	<b>15 283</b>	<b>100%</b>	<b>+ 6 028</b>	<b>+ 5,7%</b>	<b>315 047</b>	<b>100%</b>	<b>#####</b>	<b>+ 7,4%</b>					

(\*) Taux de croissance annuel moyen - (1) depuis 2007 pour les U.Ens

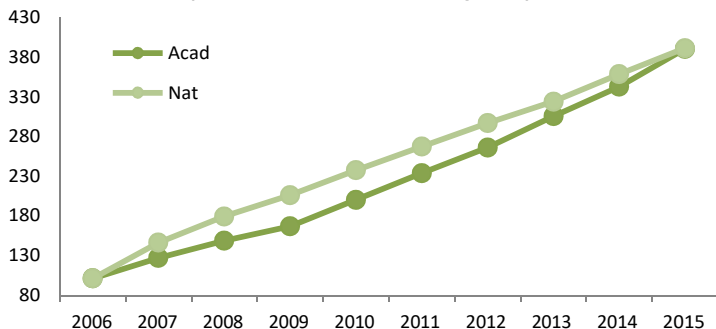
**Evolution du nombre d'élèves scolarisés dans le 1er degré (sur une base 100 en 2006 - public)**



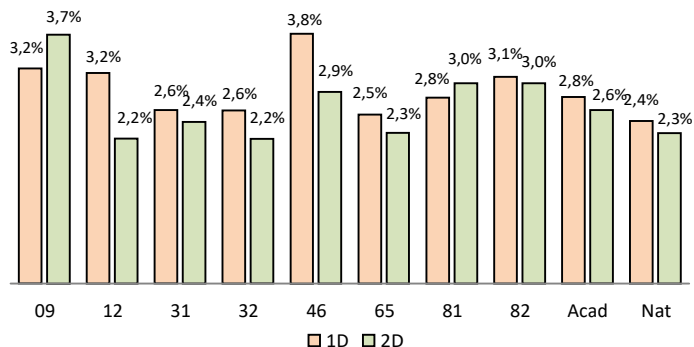
**Répartition des élèves en situation de handicap (public)**



**Evolution du nombre d'élèves scolarisés dans le 2nd degré (sur une base 100 en 2006 - public)**

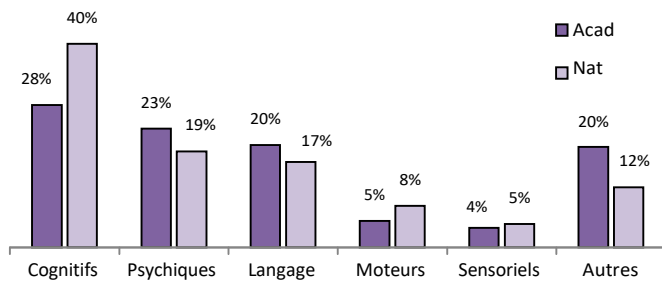


**% d'élèves en situation de handicap parmi l'ensemble des élèves scolarisés (public)**



**% d'élèves par type de troubles (public + privé)**

Troubles	09	12	31	32	46	65	81	82	Acad	Nat
Cognitifs	16%	20%	29%	33%	27%	23%	28%	38%	28%	40%
Psychiques	16%	10%	28%	22%	26%	29%	22%	19%	23%	19%
Langage	12%	17%	19%	13%	25%	24%	25%	22%	20%	17%
Moteurs	2%	6%	5%	5%	7%	4%	6%	5%	5%	8%
Sensoriels	2%	4%	4%	3%	5%	3%	4%	4%	4%	5%
Autres	51%	42%	15%	24%	10%	18%	15%	13%	20%	12%
<b>Total</b>	<b>100%</b>	<b>100%</b>	<b>100%</b>	<b>100%</b>	<b>100%</b>	<b>100%</b>	<b>100%</b>	<b>100%</b>	<b>100%</b>	<b>100%</b>



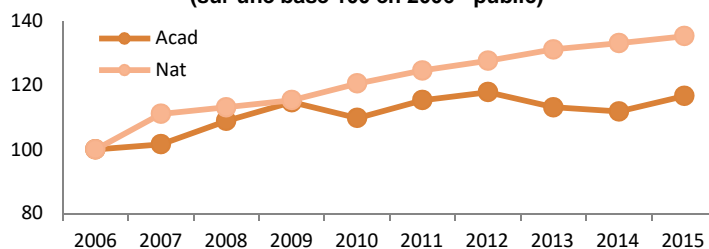
**LES ÉLÈVES ET LES DISPOSITIFS**

**RÉPARTITION DES ÉLÈVES SCOLARISÉS EN MILIEU ORDINAIRE**

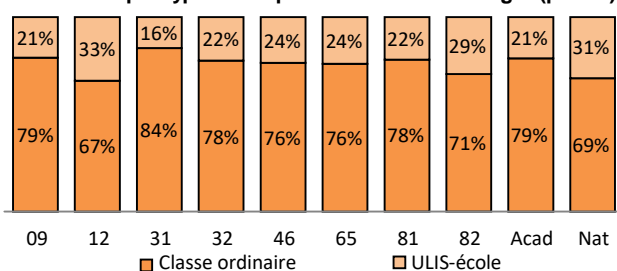
	PUBLIC														PRIVE			
	09	12	31	32	46	65	81	82	Acad	% Acad	Evol. acad depuis 2006	TCAM (*) depuis 2006	Nat	% Nat	Evol. nat depuis 2006	TCAM (*) depuis 2006	Acad	Nat
ULIS-école	81	190	486	81	108	103	184	222	1 455	12%	+ 208	+ 1,7%	45 315	19%	+ 11 845	+ 3,4%	104	3 046
Classe ordinaire	307	390	2 566	280	351	326	654	535	5 409	46%	+ 2 887	+ 8,8%	98 690	40%	+ 50 895	+ 8,4%	789	12 992
<b>Total 1er degré</b>	<b>388</b>	<b>580</b>	<b>3 052</b>	<b>361</b>	<b>459</b>	<b>429</b>	<b>838</b>	<b>757</b>	<b>6 864</b>	<b>58%</b>	<b>+ 3 095</b>	<b>+ 6,9%</b>	<b>144 005</b>	<b>59%</b>	<b>+ 62 740</b>	<b>+ 6,6%</b>	<b>893</b>	<b>16 038</b>
ULIS-2nd degré	66	84	452	92	49	90	171	171	1 175	10%	+ 935	+ 19,3%	32 222	13%	+ 24 424	+ 17,1%	132	3 838
Classe ordinaire	323	201	1 670	165	254	247	560	340	3 760	32%	+ 2 740	+ 15,6%	67 601	28%	+ 50 055	+ 16,2%	801	16 395
<b>Total 2nd degré</b>	<b>389</b>	<b>285</b>	<b>2 122</b>	<b>257</b>	<b>303</b>	<b>337</b>	<b>731</b>	<b>511</b>	<b>4 935</b>	<b>42%</b>	<b>+ 3 675</b>	<b>+ 16,4%</b>	<b>99 823</b>	<b>41%</b>	<b>+ 74 479</b>	<b>+ 16,5%</b>	<b>933</b>	<b>20 233</b>
<b>Total milieu ordinaire</b>	<b>777</b>	<b>865</b>	<b>5 174</b>	<b>618</b>	<b>762</b>	<b>766</b>	<b>1 569</b>	<b>1 268</b>	<b>11 799</b>	<b>100%</b>	<b>+ 6 770</b>	<b>+ 9,9%</b>	<b>243 828</b>	<b>100%</b>	<b>+ 137 219</b>	<b>+ 9,6%</b>	<b>1 826</b>	<b>36 271</b>

(\*) Taux de croissance annuel moyen

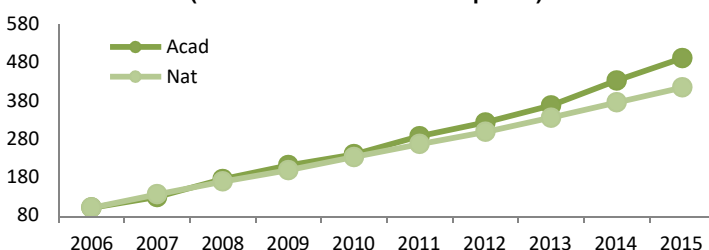
**Evolution du nombre d'élèves scolarisés en ULIS-école (sur une base 100 en 2006 - public)**



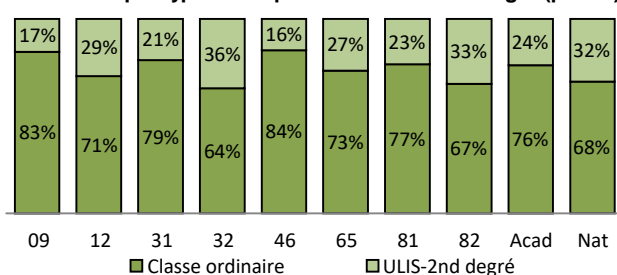
**% d'élèves par type de dispositifs dans le 1er degré (public)**



**Evolution du nombre d'élèves scolarisés en ULIS-2nd degré (sur une base 100 en 2006 - public)**



**% d'élèves par type de dispositifs dans le 2nd degré (public)**



**LES DISPOSITIFS (public)**

		09	12	31	32	46	65	81	82	Acad	Nat
<b>1er degré</b>	Nombre d'ULIS-école	10	18	63	10	10	11	17	19	158	4 330
	Nombre d'ULIS-école pour 1000 élèves	25,8	31,0	20,6	27,7	21,8	25,6	20,3	25,1	23,0	30,1
	Nombre d'élèves par ULIS-école	8,1	10,6	7,7	8,1	10,8	9,4	10,8	11,7	9,2	10,5
<b>2nd degré</b>	Nombre d'ULIS-2nd degré	8	8	40	7	5	11	16	14	109	2 939
	<i>dont en lycées</i>	0	2	9	1	1	1	2	2	18	488
	Nombre d'ULIS-2nd degré pour 1000 élèves	20,6	28,5	19,0	27,2	16,6	32,6	22,0	27,4	22,2	29,7
	<i>dont en lycées</i>	0,0	40,8	22,4	25,6	19,6	14,3	13,7	26,7	19,9	25,0
	Nombre d'élèves par ULIS-2nd degré	8,3	10,5	11,3	13,1	9,8	8,2	10,7	12,2	10,8	11,0
<i>dont en lycées</i>		11,0	10,4	7,0	6,0	18,0	8,5	11,5	10,4	9,7	

**ADEQUATION OFFRE / BESOIN (public)**

		09	12	31	32	46	65	81	82	Acad	Nat
<b>1er degré</b>	Nombre et % d'élèves en attente d'affectation en ULIS-école	94	12	247	28	2	3	18	8	412	4 655
		72%	6%	34%	26%	2%	3%	10%	4%	23%	10%
	Nombre et % d'élèves en ULIS-école en attente d'affectation dans une autre structure	23	1	2	0	3	7	18	7	61	1 785
	28%	1%	0%	0%	3%	7%	10%	3%	4%	4%	
<b>2nd degré</b>	Nombre et % d'élèves en attente d'affectation en ULIS-2nd degré	93	15	79	3	1	6	48	4	249	3 716
		74%	17%	15%	3%	2%	7%	23%	2%	19%	11%
	Nombre et % d'élèves en ULIS-2nd degré en attente d'affectation dans une autre structure	28	6	0	0	2	1	8	5	50	1 139
	42%	7%	0%	0%	4%	1%	5%	3%	4%	4%	

L'ACCOMPAGNEMENT

LES AUXILIAIRES DE VIE SCOLAIRE (AVS)

Nombre d'AVS en ETP

		09	12	31	32	46	65	81	82	Acad	Nat
Aide individuelle	AESH	49,3	26,8	193,3	36,3	28,5	43,5	55,5	40,8	474,0	10 510,5
	Contrat aidé (CUI)	55,0	65,6	456,0	42,5	93,0	87,2	73,1	136,6	1 008,9	18 854,0
	Associations	0,0	0,0	0,8	0,0	0,0	0,0	0,0	0,0	0,8	4,3
Aide mutualisée		54,3	48,2	211,8	65,0	24,0	7,0	91,0	140,3	641,5	12 922,5
Aide collective		10,3	15,8	91,9	12,3	15,6	11,8	23,9	25,6	207,1	4 828,5
<b>TOTAL GENERAL</b>		<b>168,9</b>	<b>156,4</b>	<b>953,8</b>	<b>156,1</b>	<b>161,0</b>	<b>149,5</b>	<b>243,5</b>	<b>343,2</b>	<b>2 332,3</b>	<b>47 119,8</b>

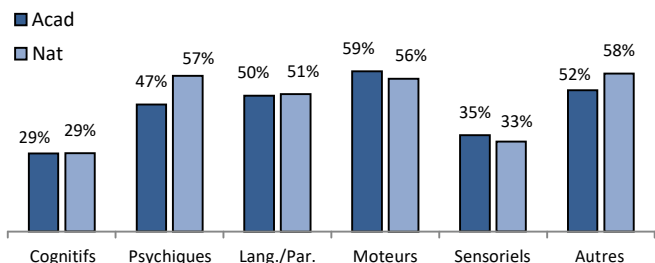
LES ELEVES ACCOMPAGNES PAR UN AVS (aide individuelle ou mutualisée)

Nombre et part des élèves accompagnés par un AVS

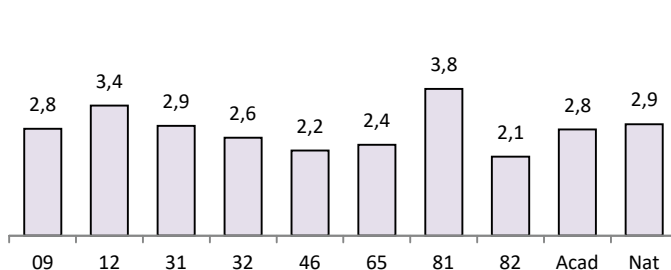
	09	12	31	32	46	65	81	82	Acad	Nat
Maternelle	52	84	377	55	65	61	191	125	1 010	25 070
Elémentaire	203	267	1 325	212	192	168	446	349	3 162	61 234
<b>Total 1er degré</b>	<b>255</b>	<b>351</b>	<b>1 702</b>	<b>267</b>	<b>257</b>	<b>229</b>	<b>637</b>	<b>474</b>	<b>4 172</b>	<b>86 304</b>
% élèves accompagnés	61%	46%	51%	66%	51%	45%	63%	57%	54%	54%
Total 2nd degré	208	89	713	149	93	97	202	216	1 767	35 844
% élèves accompagnés	49%	23%	29%	49%	27%	24%	21%	36%	30%	30%
<b>Total général</b>	<b>463</b>	<b>440</b>	<b>2 415</b>	<b>416</b>	<b>350</b>	<b>326</b>	<b>839</b>	<b>690</b>	<b>5 939</b>	<b>122 148</b>
% élèves accompagnés	55%	38%	42%	59%	42%	35%	43%	49%	44%	44%
dont élèves accompagnés sans prescription	11%	24%	1%	1%	7%	1%	7%	1%	5%	5%
Evolution depuis 2006 (TCAM*)	+ 17%	+ 21%	+ 19%	+ 21%	+ 23%	+ 20%	+ 20%	+ 25%	+ 20%	+ 19%

\*Taux de croissance annuel moyen

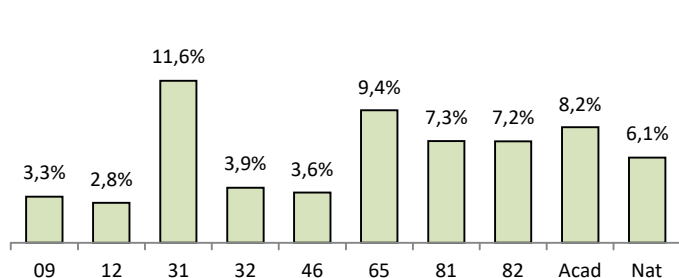
% d'élèves accompagnés par un AVS selon type de troubles



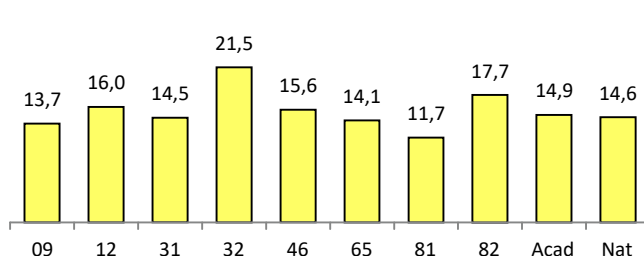
Nombre d'élèves accompagnés par ETP AVS



% d'élèves en attente d'un AVS

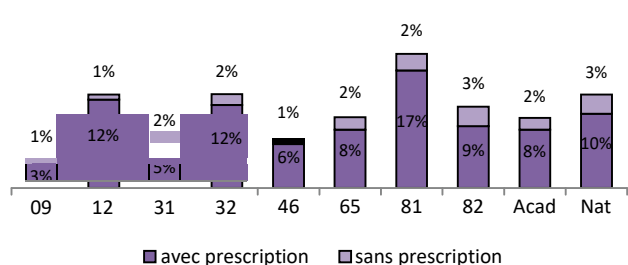


MDPH - Nombre d'heures prescrites par élève (Aide individuelle uniquement)



LE MATERIEL PEDAGOGIQUE ADAPTE

% d'élèves bénéficiant d'un matériel adapté



% d'élèves en attente d'un matériel adapté

