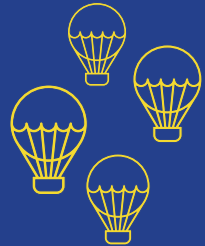




En vue de soutenir les porteurs de projets d'Horizon 2020, le Ministère de l'Éducation nationale, de l'Enseignement supérieur et de la Recherche a établi à la demande de la Commission européenne, un réseau de Points de Contact Nationaux. L'AMCSTI assure la fonction de PCN pour le programme transversal Science avec et pour la Société.



▶ AMCSTI, LE RÉSEAU DE LA CULTURE SCIENTIFIQUE, TECHNIQUE ET INDUSTRIELLE EN FRANCE

Crée en 1982, l'AMCSTI a comme souhait de fédérer la diversité des acteurs de la culture scientifique, technique et industrielle. Avec plus de 230 adhérents, l'Association réunit différentes sensibilités des acteurs de terrains comme le reflète son conseil d'administration.

Des muséums aux universités, des associations d'animation scientifique aux centres de sciences, aux organismes de recherche, aux collectivités, la diversité de l'écosystème est constitutif et présent au sein de l'association.



VOS CONTACTS DU PCN

DIDIER MICHEL : DIDIER.MICHEL@AMCSTI.FR

ANNE-SOPHIE GALLOU : ANNE-SOPHIE.GALLOU@AMCSTI.FR



NOUS SUIVRE @AMCSTI

TWITTER, FACEBOOK,
YOUTUBE, NEWSLETTER



VENIR NOUS VOIR

132 RUE DU FAUBOURG
SAINT-DENIS, 75010 PARIS

▶ LIENS UTILES



PORTAIL FRANÇAIS : horizon2020.gouv.fr

PORTAIL DU PARTICIPANT : ec.europa.eu

RÉSEAU PARTENAIRES : sisnetwork.eu

Amcsti



HORIZON 2020

LE PROGRAMME DE RECHERCHE ET
D'INNOVATION DE L'UNION EUROPÉENNE

► PROGRAMME-CADRE EUROPÉEN POUR LA RECHERCHE ET L'INNOVATION

Dans la suite du 7^e programme-cadre de recherche et développement technologique, Horizon 2020 associe recherche et innovation autour de programmes ambitieux portés par l'Union européenne.

 DURÉE DE 7 ANS
2014 - 2020

 FINANCEMENT
DE 79 MIO EUROS

 GRAND, SIMPLE
ASTUCIEUX

H2020 veut donner vie aux idées innovantes au travers de projets résolument interdisciplinaires, susceptibles de répondre aux défis économiques et sociaux, associant tous les acteurs de la recherche et de l'innovation qu'ils soient publics ou privés.

► OBJECTIFS D'HORIZON 2020

-  INTÉGRER LA RECHERCHE ET L'INNOVATION AU SERVICE DES DÉFIS SOCIÉTAUX : DE L'IDÉE AU PRODUIT
-  RENFORCER LA COMPÉTITIVITÉ ET LA COHÉRENCE DE L'EUROPE AU SERVICE D'UNE CROISSANCE INTELLIGENTE, DURABLE ET INCLUSIVE
-  CRÉER UN TERRITOIRE EUROPÉEN DE LA CONNAISSANCE, DE LA RECHERCHE ET DE L'INNOVATION DÉPASSANT LES CLIVAGES

► ARCHITECTURE DU PROGRAMME



SCIENCE AVEC ET POUR LA SOCIÉTÉ

▷ PROGRAMME TRANSVERSAL D'HORIZON 2020

Une coopération efficace entre la science et la société est nécessaire pour recruter de nouveaux talents dans ce domaine et unir l'excellence scientifique à la sensibilisation et à la responsabilité sociales.

La thématique **Science avec et pour la Société** est identifiée dans les appels dédiés du programme, ainsi que dans les appels à projets rattachés aux piliers Primauté industrielle et Défis sociétaux.

▷ AXES DE TRAVAIL

- ★ INTÉGRER LA SOCIÉTÉ DANS LES PROCESSUS DE RECHERCHE ET D'INNOVATION
- ★ DÉVELOPPER LA GOUVERNANCE POUR L'AVANCEMENT DE LA RECHERCHE ET DE L'INNOVATION RESPONSABLE PAR TOUS LES ACTEURS
- ★ DÉVELOPPER L'ACCESSIBILITÉ ET L'UTILISATION DES RÉSULTATS DE LA RECHERCHE PUBLIQUE
- ★ PROMOVOIR L'ÉGALITÉ DES GENRES DANS LA RECHERCHE ET L'INNOVATION
- ★ RENDRE L'ÉDUCATION AUX SCIENCES ET LES CARRIÈRES SCIENTIFIQUES ATTRAYANTES POUR LES JEUNES
- ★ AMÉLIORER LES CONNAISSANCES SUR LA COMMUNICATION SCIENTIFIQUE ET LE PARTAGE DES ACTIVITÉS

▷ DEUX APPROCHES STRUCTURANTES



LA CULTURE SCIENTIFIQUE TECHNIQUE ET INDUSTRIELLE

Le programme Science avec et pour la société repose sur l'idée que seule une collaboration active entre la science et la société peut conduire à une science plus responsable et permettre l'élaboration de politiques et de choix technologiques impliquant davantage les citoyens.

Une culture scientifique partagée par tous est la clef pour créer le dialogue et garantir une démarche démocratique.



LA RECHERCHE ET L'INNOVATION RESPONSABLES

La notion de Recherche et d'Innovation Responsables (RRI) implique la collaboration des acteurs sociétaux tout au long des processus de recherche et d'innovation dans le but de faire concorder au mieux ces processus et leurs résultats avec les valeurs, les besoins et les attentes de la société.

Elle rassemble différents aspects de la relation entre science, innovation et société : éthique, égalité de genre, liberté d'accès, engagement public et éducation aux sciences.



S'ENGAGER EN EUROPE

LE POINT DE CONTACT NATIONAL (PCN) SOUTIENT LES PORTEURS DE PROJETS D'HORIZON 2020

OUI

CONNAISSEZ-VOUS LE PROGRAMME SCIENCE AVEC ET POUR LA SOCIÉTÉ ?

NON

LE PCN ANALYSE AVEC VOUS LES POSSIBILITÉS OFFERTES PAR LE PROGRAMME. IL PARTAGE QUOTIDIENNEMENT LES ACTUALITÉS DU RÉSEAU.



AVEZ-VOUS IDENTIFIÉ L'APPEL À PROPOSITION ?



OUI

NON

LE PCN VOUS CONSEILLE ET VOUS ORIENTE SUR LES DISPOSITIFS DE FINANCEMENTS EUROPÉENS.



ÊTES-VOUS ASSOCIÉ À UN PROJET ?

NON, MAIS JE SOUHAITE PARTICIPER

LE PCN FAVORISE VOTRE MISE EN RÉSEAU. IL DÉVELOPPE VOS CAPACITÉS À VOUS ASSOCIER À UN PROJET ET ÉTUDIE LES MEILLEURES OPPORTUNITÉS.



OUI, MON PROJET EST EXCELLENT

AVEZ-VOUS TROUVÉ DES PARTENAIRES ?

LE PCN VOUS AIDE DANS VOTRE RECHERCHE DE PARTENAIRES ET VOUS INFORME SUR LES ÉVÈNEMENTS DU RÉSEAU.



OUI

NON

ÊTES-VOUS PRÊT POUR DÉPOSER ?

LE PCN VOUS GUIDE DANS LA CONSTITUTION, LA RELECTURE ET LE DÉPÔT DE VOTRE DOSSIER.



QUE VOTRE PROJET AIT ÉTÉ RETENU OU NON, LE PCN CONTINUE DE VOUS ACCOMPAGNER POUR MIEUX COMPRENDRE, DIFFUSER ET PARTAGER VOS IDÉES.

