



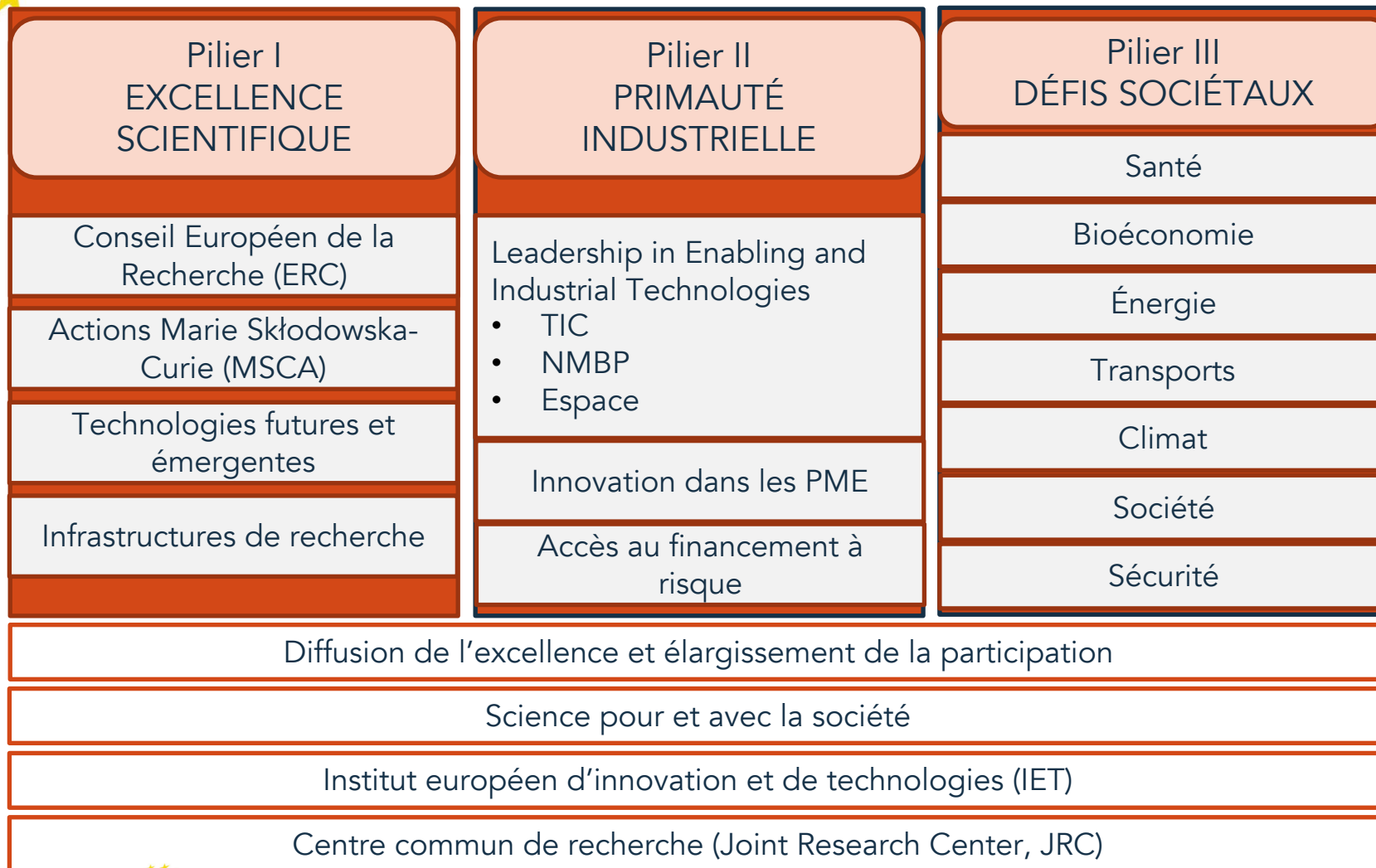
# Quelles opportunités pour les SHS dans Horizon 2020

## PROGRAMMATION 2019-2020

Paris

Le 25 septembre 2018

# Les SHS dans le programme Horizon 2020





# Pilier 3 « Défis sociétaux »

Pilier III DÉFIS SOCIÉTAUX
Santé
Bioéconomie
Énergie
Transports
Climat
Société
Sécurité

## Défi sociétal 6

52 AAP, 408M€ disponibles pour 2018-2020

## Tous défis

Env. 250 AAP ouverts aux SHS, 1,3MM€



# Pilier 3 « Défis sociétaux »

Pilier III DÉFIS SOCIÉTAUX
Santé
Bioéconomie
Énergie
Transports
Climat
Société
Sécurité

**DS 1** - Santé, évolution démographique et bien-être

**DS 2** - Bio-économie : sécurité alimentaire, agriculture et sylviculture durables, recherche marine et maritime et recherche sur les voies de navigation intérieure

**DS 3** - Énergies sûres, propres et efficaces

**DS 4** - Transports intelligents, verts et intégrés

**DS 5** - Lutte contre le changement climatique, utilisation efficace des ressources et matières premières

**DS 6** - Europe dans un monde en évolution: sociétés inclusives, innovantes et réflexives

**DS 7** - Sociétés sûres pour protéger la liberté et la sécurité de l'Europe et de ses citoyens

*A des degrés divers chaque Défi Sociétal mobilise les SHS*





# Défi 1 « santé, évolution démographique et bien-être »

## Santé et SHS

- **Analyse et compréhension de l'environnement** des personnes, des facteurs sociaux, comportementaux, nutritionnels, des facteurs liés au genre, à l'âge en relation avec la santé, la maladie, le travail, les facteurs de risques et les stratégies de prévention.
- **Evaluation comparative des systèmes de soins ou des programmes de prévention** et dépistage en tenant compte des facteurs sociaux, environnementaux, économiques, de formation en vue de l'**aide à la prise de décision politique**
- **Vieillesse active et en bonne santé** : interface TIC, robotique, santé, patients, personnel soignant, économie et société (indépendance et vie active VS exclusion sociale et dépendance, comportement, acceptation des technologies, qualité de vie, efficacité économique, politiques de santé)



# Défi 1 « santé, évolution démographique et bien-être »

Deux appels pour lesquels il devrait y avoir besoin de spécialistes du vieillissement, du numérique, des facteurs socio-économiques, des questions d'éthiques... (sociologues, ergonomes, économistes de la santé, ...) :

**SC1-DTH-01-2019: Big data and Artificial Intelligence for monitoring health status and quality of life after the cancer treatment [RIA 3-5 M ; 24 avril 2019]**

**SC1-DTH-11-2019: Large Scale pilots of personalised & outcome based integrated care [IA 4-6 M ; 24 avril 2019]**



# Défi 2 « Sécurité alimentaire, agriculture durable, eau, bioéconomie »

## Bioéconomie et SHS

- **Agriculture et foresterie durables** (protection des ressources naturelles, ...)
- **Secteur agro-alimentaire durable et compétitif pour une alimentation sûre et saine** (prise en compte de la dimension culturelle de la qualité des aliments, consommation durable des produits,...)
- **Potentiel des ressources vivantes aquatiques à valoriser** (gestion et exploitation durablement des mers, maximiser le bénéfice social et économique, développement d'une aquaculture éco-responsable,...)
- **Bio-industries durables et compétitives** (standardisation et les systèmes de certification, impacts et la société civile)
- **Recherche marine et maritime interdisciplinaire et intersectorielle** (politiques européennes,...)



# SFS-01-2018-2019-2020: **Biodiversity in action: across farmland and the value chain**

Analyser la **biodiversité** sous différents angles :

- dynamiques temporelles et spatiales
- relations avec l'agriculture
- chaînes de valeur

**RIA**

**8M€**

1ère étape :

**23 jan 2019**

2019 : "Capitalising on native biodiversity in farmland landscape" :  
gagner des connaissances sur les relations entre gestion agricole et  
biodiversité locale

---

## **Dimensions SHS**

- 👉 Observatoire citoyen pour transférer les connaissance sur la biodiversité aux acteurs de l'agriculture, de la politique, de la recherche, et à la société
- 👉 Couvrir des questions plus larges de nature économique, sociale, comportementale et environnementale
- 👉 Approche multi-acteurs



# SFS-04-2019-2020: Integrated health approaches and alternatives to pesticide use

Développer des alternatives aux substances active nocives utilisées pour la protection des plantes et aux biocides.

RIA

15M€

1ère étape :

23 jan 2019

2019 : "Integration of plant protection in a global health approach" : intégrer la protection des plantes (produits utilisés) dans une approche de santé globale (plantes-animaux-humains-environnement)

## Dimensions SHS

- ☞ Couvrir des questions plus larges de nature économique, sociale, comportementale et environnementale pour l'adoption de nouvelles stratégies
- ☞ Question du genre, approche multi-acteurs



# SFS-08-2018-2019: Improving animal welfare

Améliorer la gestion de la santé animale grâce au développement technologique et de nouveaux business-model.

2019 : "Precision livestock farming" : Développer de nouvelles technologies, identifier de nouveaux indicateurs d'impact de la production sur le bien être animal et sur l'environnement.

IA  
6M€  
23 jan 2019

---

## Dimensions SHS

- ☞ Identifier de nouveaux business model pour le besoin des consommateurs (attirer par des produits respectant le bien être animal)



# SFS-17-2019: Alternative proteins for food and feed

Identifier de nouvelles protéines ou développer des protéines alternatives pour nourrir une population mondiale croissante et les animaux d'élevage.

IA

8M€

23 jan 2019

---

## Dimensions SHS

- ☞ Acceptabilité des consommateurs
- ☞ Principe de la RRI (Research Responsible Innovation) -> validation par rapport aux valeurs, aux besoins et aux attentes sociétales



# CE-SFS-24-2019: Innovative and citizen-driven food system approaches in cities

Identifier des initiatives citoyennes urbaines liées à l'alimentation  
Développer des bonnes pratiques

---

## Dimensions SHS

- Bénéfices économiques, sociaux, environnementaux
- Promouvoir l'engagement citoyen, et des collectivités locales
- Principe de la RRI (Research Responsible Innovation) -> validation par rapport aux valeurs, aux besoins et aux attentes sociétales

IA

7,5M€

23 jan 2019





# LC-SFS-34-2019: Food Systems Africa

- Améliorer la performance nutritive des systèmes agricoles en Afrique
- Renforcer l'agro biodiversité et la diversité alimentaire locales
- Favoriser le développement des petites exploitations pour les systèmes locaux et les capacités pour atteindre des marchés globaux

RIA

7M€

1<sup>ère</sup> étape :

23 jan 2019

---

## Dimensions SHS

- 👉 Développer des approches innovantes prenant en compte les aspects sociaux et de genre
- 👉 Valorisation de l'identité culturelle à travers les produits locaux



# SFS-35-2019-2020: Sustainable Intensification in Africa

2019: "African Farming Systems, sustainable intensification pathways"  
Amélioration des systèmes de production et des pratiques agricoles  
(gestion durable de l'eau, des terres, protection des plantes)

---

RIA

7,5M€

1<sup>ère</sup> étape :

23 jan 2019

## Dimensions SHS

- 👉 Importance du genre dans les questions des pratiques agricoles.
- 👉 Aspect culturel de l'agriculture en Afrique



# CE-BG-06-2019: Sustainable solutions for bio-based plastics on land and sea

*Production de bio plastiques, de nouveaux business model incluant la réutilisation et le recyclage, notamment pour les emballages*

---

IA  
9M€

23 jan 2019

## Dimensions SHS

- ☞ Implication de la société civile et des autorités publiques pour favoriser l'économie circulaire sur les bioplastiques.



# RUR-01-2018-2019: Building modern rural policies on long-term visions and societal engagement

2019: "Building resilient mountain value chains delivering private and public goods"

Analyse permettant des pronostics sur le développement de la production primaires et des chaînes de valeur et écosystèmes liés en zone de montagne, dans les décennies qui viennent : effets positifs et négatifs du changement climatiques, des changements politiques dans ses régions et des facteurs socio-économiques

## Dimensions SHS

- ☞ Diversité des facteurs et effets socio-économiques
- ☞ Efficacité des mesures politiques appliquées
- ☞ Sécuriser la fourniture de Biens Publics sur le long-terme

2019: "*Rural society-science-policy hub*"

Synthétiser et capitaliser sur les résultats des projets de recherche de ces 15 dernières années -> transfert sous forme d'outils aux citoyens et aux politiciens

## Dimensions SHS

- ☞ Engagement public : résidents ruraux, innovation sociale, et communautés d'acteurs

RIA et CSA

6 et 5M€

1<sup>ère</sup> étape :

23 jan 2019



# RUR-04-2018-2019: Analytical tools and models to support policies related to agriculture and food

2019: "Modelling international trade in agri-food products"  
Développer des modèles de simulation pour le commerce international des produits agroalimentaires

---

RIA

5M€

1<sup>ère</sup> étape :

23 jan 2019

## Dimensions SHS

👉 Economie, modélisation



# CE-RUR-08-2018-2019-2020: **Closing nutrient cycles**

2019: "Bio-based fertilisers from animal manure"

Développer de nouveaux fertilisants à partir d'engrais animaux (fumier, lisier, purin, etc.)

---

**RIA**

**5M€**

1<sup>ère</sup> étape :

**23 jan 2019**

## **Dimensions SHS**

- 👉 Aspect réglementaire EU
- 👉 Pertinence et acceptabilité d'un point de vue économique, agronomique, social et environnemental



# CE-RUR-10-2019: Circular bio-based business models for rural communities

Développement de modèles commerciaux pour entrepreneurs ruraux, donc viables et rentables à petite échelle (de la ferme à la communauté rurale), à fort potentiel de réplication

Processus et produits finaux bio-based, sans être focalisés sur le biocarburant ou les bioénergies (non éligibles)

IA  
10M€  
23 jan 2019

---

## Dimension SHS

☞ Évaluation intégrale du système proposé, en termes économique, environnemental et social ; inclusions d'un *business plan* et d'options et recommandations politiques



# LC-RUR-11-2019-2020: Sustainable wood value chains

2019: "Building with wood"

## Construction en bois

A partir de nouveaux matériaux

En lien avec d'autres solutions basées sur la nature

Intégration de technologies, empreinte environnementale réduite, analyse de cycle de vie

IA

10M€

23 jan 2019

---

## Dimension SHS

- 👉 Régulation et politique publique, perception consommateur et engagement/co-creation
- 👉 Implication de tous les acteurs pertinents (dont citoyens, décideurs zones rurales/urbaines, gestionnaires, architectes, etc.)
- 👉 validation par rapport aux valeurs, aux besoins et aux attentes sociétales





# RUR-16-2019: Fuelling the potential of advisors for innovation

**Renforcer l'impact de la connaissance scientifique dans l'agriculture et la foresterie**

Promouvoir l'interaction et le échange de connaissance entre experts-conseils, agriculteurs, forestiers, scientifiques et autres acteurs

Activités de réseautage entre experts-conseils

CSA

5M€

23 jan 2019

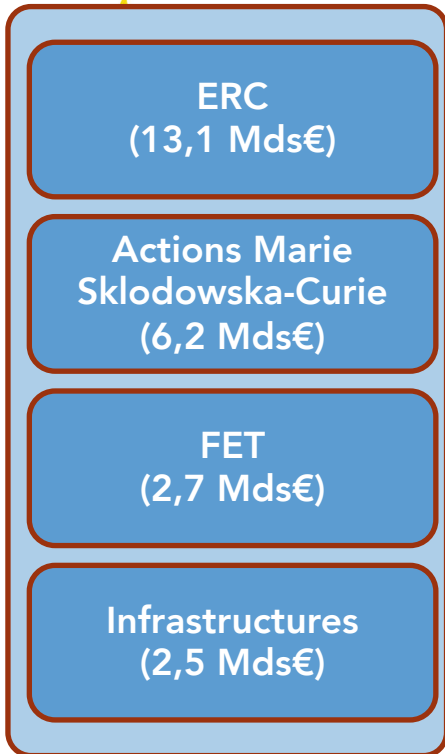
---

## Dimensions SHS

👉 Dimension pédagogique et de montée en compétences : peer-to-peer learning, saisir des idées de base et les transformer en projets d'innovation, créer opportunités de formation et de rencontre

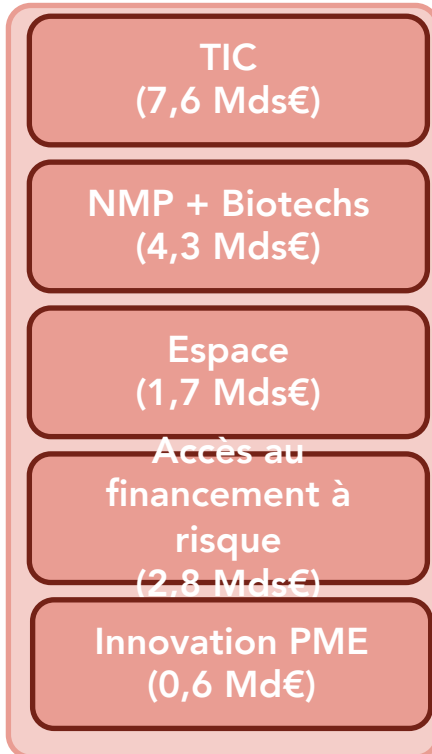
# L'Énergie dans Horizon 2020

## Excellence scientifique



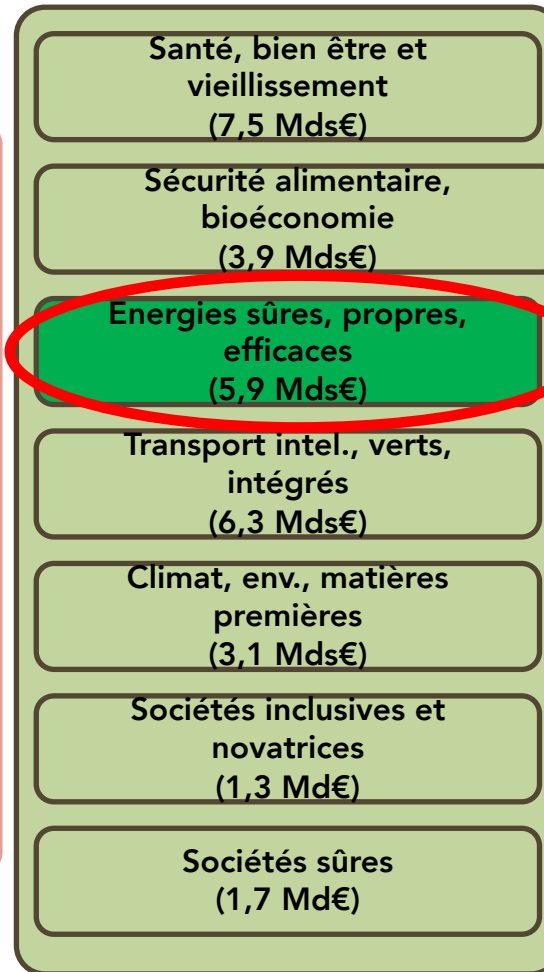
24,4 Mds€

## Primauté industrielle



17 Mds€

## Défis sociétaux



29,7Mds€

- ENR (PV, Wind...)
- Réseau
- Stockage
- Biocarburants
- Market-uptake

Euratom

Institut européen d'innovation et de technologie (EIT)

Centre de recherche commun (JRC)

Diffusion de l'excellence et élargissement / Science

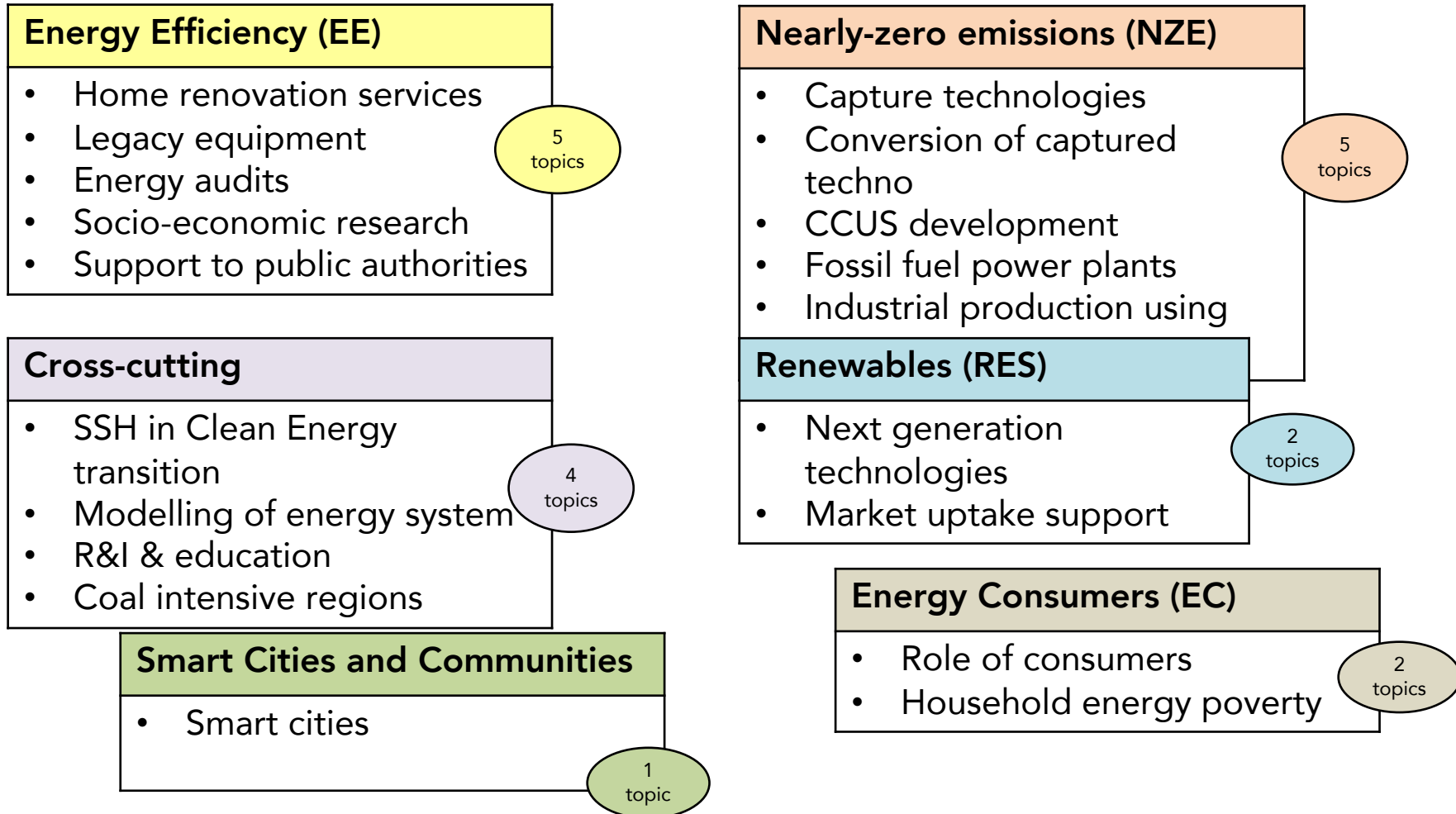


# Défi sociétal N°3 = Energie

	2018	2019
Energy Efficiency = EE	80 M€	112 M€
Renewable energy solutions = RES	244,5 M€	200 M€
Energy Consumer & Energy system = EC & ES	88,3 M€	107,65M€
Smart Cities and Communities = SCC	43 M€	73 M€
Nearly-zero CO2 emissions from fossil fuels = NZE	35 M€	53 M€
Joint actions among countries = JA	17 M€	35 M€
Cross-cutting issues	29,5 €	12 M€
	<b>537,3 M€</b>	<b>592,65M€</b>



# Vue d'ensemble des topics « ciblés » SHS





# Défi 3 « Energies sûres, propres et efficaces »

## Energie et SHS

- **Préparation et sensibilisation sociétale** : acceptabilité des solutions technologiques, besoins, perceptions et demandes des consommateurs
- **Faisabilité économique** : modèles commerciaux et économiques, analyse de la demande, estimation de la consommation
- **Environnement légal et réglementaire** : harmonisation des régulations, régimes d'assurance, protection de données
- **Formation et reconversion professionnelle** : personnel des PME et des administrations publiques, requalification de main d'oeuvre dans l'industrie, développement de curricula universitaires

**Questions transversales** : genre, migration, populisme, pauvreté (énergétique)



# LC-SC3-CC-1-2018-2019-2020: **Social Sciences and Humanities (SSH) aspects of the Clean-Energy Transition**

La transition énergétique requiert une **meilleure compréhension des facteurs socio-économiques, socio-culturels, socio-politiques, et de genre** ainsi que de leurs relations avec les technologies, la réglementation et les investissements

RIA

1-3M€

27 août 2019

---

## Dimensions SHS

- 👉 *Social innovation in the energy sector* (2018) : exemples, conditions, contributions et bénéfices pour la **sécurité, la durabilité, l'accessibilité et la compétitivité de l'énergie**, rôle pour l'**acceptabilité sociale** de la transition
- 👉 *Challenges facing carbon-intensive regions* (2019) : **défis socioéconomiques, migration et ses effets démographiques et sociaux, populisme et attitudes anti-démocratiques**



# LC-SC3-EE-14-2018-2019-2020: **Socio-economic research conceptualising and modelling energy efficiency and energy demand**

**Meilleure compréhension des aspects socio-économiques de l'efficacité énergétique et de la demande énergétique**

**2018 : conceptualisation** ==> actions visant à rendre le principe de « Energy efficiency first » concret et opérationnel

**2019 : modélisation** de la demande énergétique pour l'élaboration des politiques énergétiques

**RIA**

**1-2M€**

**03 sept 2019**

---

## **Dimensions SHS**

- 👉 données de consommation plus précises, **cartographique plus globale de la demande**
- 👉 meilleure projection à l'intérieur du **développement des politiques d'énergie et un encadrement réglementaire plus efficace**



# LC-SC3-EC-1-2018-2019-2020: **The role of consumers in changing the market through informed decision and collective actions**

Faire prendre conscience aux consommateurs de leur potentiel pour **réduire** de façon permanente ou temporaire **la consommation d'énergie**

CSA

1-2M€

03 sept 2019

---

## Dimensions SHS

- 👉 **2018** : Information et motivation des consommateurs sur les économies d'énergie : arguments financiers et économiques, mais aussi de confort et d'esthétique
- 👉 **2019** : Activités pour soutenir des coopératives de consommateurs : identifier **obstacles réglementaires** et conditions contractuelles, démontrer que ces actions collectives sont **financièrement viables** ; questions de propriété et **confidentialité des données**





# Défi 4 « Transports intelligents, verts et intégrés »

- ✓ Réduction des émissions de gaz à effet de serre
- ✓ Utilisation croissante des TIC
- ✓ Amélioration de la sécurité des systèmes de transports et des véhicules
- ✓ Accroissement des transports intermodaux
- ✓ Compétitivité des industries européennes du secteur

## PROGRAMME DE TRAVAIL 2018-2020 – 3 CALLS :

- **Mobility for Growth (MG)** : *Transport durable à faibles émissions de carbone ; Systèmes de transport sûrs, intégrés et résistants ; Leadership mondial et compétitivité ; Prise en compte des personnes ; Croissance bleue ;*
- **Automated Road Transport (ART)** : *Numérisation et transformation de l'industrie et des services ;*
- **Green Vehicles (GV)** : *faibles émissions de carbone et résistant aux phénomènes climatiques.*



# Défi 4 « Transports intelligents, verts et intégrés »

## Transport et SHS

- 🕒 Analyse des **comportements**, des **attentes** et des **besoins des usagers** : étude des *facteurs sociaux, culturels et environnementaux...*
- 🕒 **Politiques** de transport/mobilité & **Cadre réglementaire** appropriés pour soutenir les innovations et leur déploiement
- 🕒 Innovations, infrastructures **centrées sur l'humain**
- 🕒 **Impact** des nouvelles technologies de transport et **business models**
- 🕒 **Compétences et emplois** liés à de nouveaux modes de transport
  - *Implication des citoyens, des autorités publiques, des entreprises*
  - *Diffusion et exploitation des solutions*



# Défi 4 « Transports intelligents, verts et intégrés » - Calls 2018-20

## MG-4-5-2019: An inclusive digitally interconnected transport system meeting citizens' needs

24 avril 2019

*Le potentiel du numérique pour le développement de nouveaux services de transport.*

- **Attentes et besoins des usagers vis-à-vis de la digital mobility : citoyens vulnérables/exclus en particulier, âge, culture, genre...**
- **Compétences nécessaires pour bénéficier pleinement de la digitalisation des transports (éviter l'exclusion spatiale/sociale)**

**Mots clés : internet des objets (IoT), big data, protection des données, cyber sécurité...**

**SHS : sociologie, droit, économie**



# Défi 4 « Transports intelligents, verts et intégrés » - Calls 2018-20

## DT-ART-03-2019: Human centred design for the new driver role in highly automated vehicles

24 avril 2019

*Design d'interfaces homme-machine sûres pour les véhicules à très haute autonomie de conduite... pour différents types de conducteurs.*

- Modèles de comportement/réaction du conducteur...
- Prise en compte des aspects générationnels (âge, utilisation des outils numériques) et des facteurs culturels.
- Impact de la nouvelle relation conducteur-véhicule

Mots clés : *réduction des risques*  
SHS : *sociologie, psychologie*



# Défi 5 «Lutte contre le changement climatique, utilisation efficace des ressources et matières premières »

## Climat et SHS

- Combattre et **s'adapter** au changement climatique
- Protection de l'environnement, **gestion durable** des ressources naturelles, de l'eau, de la biodiversité et des écosystèmes
- Permettre la transition vers l'**économie verte** grâce à l'éco-innovation
- Développer des **systèmes complets et soutenus** d'observation et d'information à l'échelle mondiale en matière d'environnement

## 3 thèmes importants

- **Les déchets:** vers une société proche du zéro déchet
- **L'eau:** préservation du capital, accentuer sa valeur pour l'Europe
- Créer des **espaces publics** durables



# LC-CLA-05-2019: Human dynamics of climate change

Le changement climatique affecte les pays en développement et l'UE. Accompagner ces pays pour mieux anticiper les effets du changement climatique

## a) Afrique

- aider les pays africains à exploiter des données et créer des services climatiques (eau, énergie, utilisation des terres, santé et infrastructure)
- accompagner les stratégies d'adaptation au climat
- établir partenariats de recherche (partenaires africains requis)

## b) Climat et migrations

- analyser impact du changement climatique sur les migrations
- développer des méthodologies pour prévoir et prévenir les migrations

RIA

5-7M€

19 fév 2019

---

## Dimensions SHS

- 👉 Rapport entre changement climatique et migrations/déplacements forcés
- 👉 Capitaliser sur le savoir local (à travers ONG)
- 👉 Questions de genre



# CE-SC5-14-2019: Visionary and integrated solutions to improve well-being and health in cities

**Gestion équitable et durable des espaces publics pour garantir que les citoyens produisent, consomment, circulent et interagissent dans les villes de manière durable**

- Développer des solutions visionnaires et intégrées à la croisée de l'innovation sociale, culturelle, numérique et de la nature pour améliorer la santé et le bien-être des citoyens.
- Aborder les déterminants sociaux, culturels, économiques et environnementaux de la santé et du bien-être et aider les communautés urbaines à réduire leur exposition aux risques climatiques

IA  
10M€  
—  
19 fév 2019

---

## Dimensions SHS

- 👉 Prise en compte de la diversité et dynamique sociale et de genre
- 👉 Dimension réglementaire et de gouvernance
- 👉 Mécanismes de financement



# CE-SC5-20-2019: Transforming historic urban areas and/or cultural landscapes into hubs of entrepreneurship and social and cultural integration

Potentiel de transformer les zones historiques en centres d'entrepreneuriat, de créativité, d'innovation, de nouveaux modes de vie et d'intégration sociale et culturelle.

- Réactiver et régénérer des zones urbaines historiques et / ou des paysages culturels
- Favoriser l'innovation (*start-ups*)

IA

7-8M€

19 fév 2019

---

## Dimensions SHS

- 👉 Analyser valeur culturelle et de patrimoine, tout en respectant l'identité des lieux et en promouvant l'innovation sociale
- 👉 Aspect de genre, durabilité économique, inclusion, cohésion sociale et intégration de longue-durée
- 👉 Prise en compte de l'innovation sous toutes ses formes (réglementaire, de gouvernance, commerciale, financière)






# Défi 7 « Sociétés sûres : protéger la liberté et la sécurité de l'Europe et de ses citoyens »

## Dimensions SHS

- **Sensibilisation** des parties prenantes (population, acteurs et décideurs) et amélioration de la **gestion de l'urgence** (aspects comportementaux, communication entre les acteurs, anticiper les réactions...)
- Analyse de la **perception** du risque (sécuritaire)
- Facteurs humains et aspects sociétaux et organisationnels de la **sécurité des frontières**
- Facteurs humains déterminant les comportements en ligne
- **Trafic humain** : prévention et aide aux victimes (juridique et psychologique)
- Impact des **médias sociaux**
- **Modélisation** (des flux, des trafics...) et travail sur les indicateurs socio-économiques
- **Législation**, protection des données personnelles
- Acceptabilité des nouveaux systèmes de surveillance



# SU-BES01-2018-2019-2020: Human factors, and social, societal, and organisational aspects of border and external security

Gestion des flux de voyageurs et de marchandises aux frontières  
Lutte contre les migrations irrégulières et sécurité interne

## Sous-appels

1. Modélisation des flux de migrations (2019) : développement d'indicateurs socio, gestion de la tension et de la violence, modélisation, projection
2. Développer des indicateurs de la menace aux frontières (2020) - évaluation du risque
3. Open call (2018 et 2019) : Aspects sociétaux liés aux nouvelles technologies de surveillance et d'enquête, question de législation, protection des données personnelles...

RIA

5M€

22 août 2019

 *Impliquer des Law Enforcement Agencies*



# SU-DRS01-2018-2019-2020: Human factors, and social, societal, and organisational aspects for disaster-resilient societies

Préparer les sociétés aux désastres entres autres naturels: la résilience des sociétés repose sur la façon dont réagit la population, individuellement ou collectivement, et sur les politiques publiques mises en place

RIA

5M€

22 août 2019

- Prévention, préparation, sensibilisation
- Sensibilisation des décideurs et de la population
- Analyse des perceptions de risque (selon milieux socioéconomiques, pays...)
- Améliorer la communication entre différents acteurs en situation d'urgence, rôle de la société civile
- Rôle, impact et usage des médias sociaux et téléphones portables

*Impliquer des organisations ou ONG en charge de la gestion d'urgence*



# SU-FCT01-2018-2019-2020: **Human factors, and social, societal, and organisational aspects to solve issues in fighting against crime and terrorism**

Lutter contre le terrorisme, la cybercriminalité et le crime organisée dans un monde globalisé de l'évolution des techniques de communication et structure de financement offrent de nouvelles opportunités pour la population mais aussi les criminels et terroristes.

1. 2019: Cybercriminalité : Compréhension et prévention
2. 2020 : radicalisation et terrorisme
3. 2019: Open call

RIA

5M€

22 août 2019

- Aide au victimes et assistance (juridique et psychologique) aux victimes du trafic sexuel
- Compréhension du comportement des agresseurs
- Compréhension des modèles commerciaux
- Facteurs humains déterminant le comportement en ligne : effets de désinhibition, sentiment de détachement par rapport au réel
- Focus adolescents (cyber-délinquance et hacking)



# Qui contacter ?

Pour les  
appels du  
défi 6

**PCN SHS**

[pcn-shs@recherche.gouv.fr](mailto:pcn-shs@recherche.gouv.fr)

**PCN Santé (Défi 1)**

[sophie.decamps@inserm.fr](mailto:sophie.decamps@inserm.fr)

**PCN Bio (Défi 2)**

[pcn-bio@recherche.gouv.fr](mailto:pcn-bio@recherche.gouv.fr)

**PCN Énergie (Défi 3)**

[pcn-energie@recherche.gouv.fr](mailto:pcn-energie@recherche.gouv.fr)

**PCN Transport (Défi 4)**

[pcn-transport@recherche.gouv.fr](mailto:pcn-transport@recherche.gouv.fr)

**PCN Climat (Défi 5)**

[pcn-environnement@recherche.gouv.fr](mailto:pcn-environnement@recherche.gouv.fr)

**PCN Sécurité (Défi 7)**

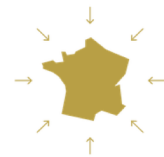
[pcn-securite@recherche.gouv.fr](mailto:pcn-securite@recherche.gouv.fr)

Pour les  
appels des  
autres  
défis

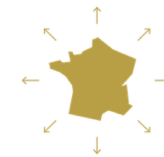
# La plateforme Fund it

Regroupe tous les financements et séjours de recherche accessibles aux chercheurs en sciences humaines et sociales.

[www.fundit.fr](http://www.fundit.fr)



VENIR EN FRANCE



PARTIR À L'INTERNATIONAL

Trouvez un financement

Trouvez une institution



FINANCER UNE RECHERCHE EUROPE - INTERNATIONAL



FINANCER UN PROJET COLLECTIF EUROPE - INTERNATIONAL



Financez votre recherche



- Origine du financement
- Disciplines
- Types d'institution
- Types de programme H2020
- Thématiques

Enregistrez votre recherche

Mon compte

Soumettez un appel

Made d'emploi

À propos

Blog



[Trouvez un financement](#)

[Trouvez une institution](#)

## Financer un projet collectif

→ 174 appels

expérience post-doc (années)

0 15 15+

institutions

Choisir

recherche par mots-clés

trier les résultats

publiés récemment ↓

bientôt expirés ↓

taux de SHS

Choisir

expirés

afficher



### Socio-economic impacts of digitisation of agriculture and rural areas

(RUR-02-2018 - RIA Research and Innovation action)  
Publié le 13/11/2017  
> Commission Européenne

68 jours restants



### Internationalisation in the Humanities Grant for Collaboration between Dutch and Foreign Humanities Research Groups

Publié le 04/12/2017  
> Netherlands Organisation for Scientific Research (NWO)

84 jours restants



### ESRC Research Grants at UK Institutions

Publié le 04/12/2017  
> Economic and Social Research Council (ESRC)

Toujours ouvert



### UEFA Research Grants on European Football

Publié le 01/12/2017  
> Union des associations européennes de football (UEFA)

114 jours restants



### George F. Kennan Fellowship on Russia, Ukraine, and the Region

Publié le 01/12/2017  
> Kennan Institute  
> Wilson International Center for Scholars

84 jours restants



### Smart Cities and Communities (Pré-annonce)

(LC-SC3-SCC-1-2018-2019-2020 - IA Innovation action)  
Publié le 29/11/2017  
> Commission Européenne

119 jours restants





- Excellence scientifique
  - Conseil européen de la recherche (ERC)
  - European Research Infrastructures, Including e-Infrastructures
  - Future and Emerging Technologies (FET)
  - Marie Skłodowska-Curie actions

- Primauté industrielle
  - Access to risk finance
  - Innovation in SMEs
  - Leadership in Enabling and Industrial Technologies (LEIT)
    - Information and Communication Technologies (ICT)
    - Nanotechnologies, Advanced Materials, Advanced Manufacturing and Processing, and Biotechnology (NMBP)
  - Space

- Défis sociétaux
  - Défi sociétal 1 : La santé, l'évolution démographique et le bien-être
  - Défi sociétal 2 : Sécurité alimentaire, agriculture et sylviculture durables, recherche marine, maritime et sur les eaux intérieures, et bioéconomie
  - Défi sociétal 3 : Des énergies sûres, propres et efficaces
  - Défi sociétal 4 : Des transports intelligents, verts et intégrés
  - Défi sociétal 5 : Lutte contre le changement climatique, utilisation efficace des ressources et matières premières
  - Défi sociétal 6 : L'Europe dans un monde en évolution : des sociétés ouvertes à tous, innovantes et réflexives
  - Défi sociétal 7 : Des sociétés sûres pour protéger la liberté et la sécurité de l'Europe et de ses citoyens

- Science avec et pour la Société

- ERA-NET

- JPI

- Propager l'excellence et élargir la participation à Horizon 2020

- Euratom

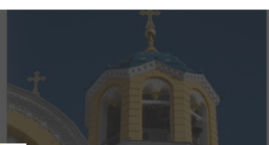
- Cross-cutting activities (focus areas)

Réinitialiser les filtres **Soumettre**

Blog

FR EN

f t in



**George F. Kennan Fellowship on Russia, Ukraine, and the Region**

Publié le 01/12/2017

> Kennan Institute

> Wilson International Center for Scholars

84 jours restants



**Smart Cities and Communities (Pré-annonce)**

(LC-SC3-SCC-1-2018-2019-2020 - IA Innovation action)

Publié le 29/11/2017

> Commission Européenne

119 jours restants