



HORIZON **2020**

LE PROGRAMME DE RECHERCHE ET
D'INNOVATION DE L'UNION EUROPÉENNE

OPPORTUNITÉS POUR LES SHS DANS HORIZON 2020

2019-2020

Toulouse 31 mai 2018

Sommaire

- 1) Les SHS dans Horizon 2020 : les appels blancs
- 2) Les appels thématiques du défi sociétal 6 (Sociétés inclusives et innovantes)
- 3) Les SHS dans les autres défis sociétaux
- 4) Conseils - Aide au montage
- 5) Le dispositif PCN



1

Les SHS dans H2020 :

**Les appels blancs – Marie
Curie et ERC**

Pilier 1 « Excellence »

1

Approche *bottom-up* → **APPELS BLANCS**

- **ERC** : Projets individuels de recherche exploratoire :
*Jeunes chercheurs (2-7 et 7-12 ans après la thèse),
chercheurs confirmés*
- **Marie-Curie (MSCA)** : Mobilité et formation
 - ↳ *Bourses individuelles de mobilité, Réseaux de formation doctorale, Réseaux d'échanges de chercheurs*



1

ERC: Conseil Européen de la Recherche



- **Recherche exploratoire:** « aux frontières de la connaissance »
- Approche bottom-up, **non-thématique**
- **Seul critère de sélection : l'excellence du projet et du porteur**
- Evaluation par les pairs
- Tous les domaines de la science et de la technologie
- Financement: **100%** des coûts directs / **25%** de coûts indirects

<http://erc.europa.eu>

Bourses ERC – calls 2018

1

“Starting Grants” 2 à 7 ans après l’obtention du Doctorat
1,5M€ à 2M€ pour 5 ans **octobre 2018**

“Consolidator Grants” 7 à 12 ans après l’obtention du
Doctorat 2M€ à 2,75M€ pour 5 ans **Deadline février**

“Advanced Grants” Chercheurs confirmés 2,5M€ à 3,5M€
pour 5 ans **Deadline 30/08/2018**

New! “Synergy Grants” Equipe de 2 à 4 chercheurs jeunes et/ou
confirmés 10M€ à 10,4M€ pour 5 ans – **Deadline 14/11/2017**

1 Panels ERC



European Research Council
Established by the European Commission

Social Sciences & Humanities

SH1 Markets, Individuals and Institutions

Economics, finance and management.

SH2 The Social World, Diversity and Common Ground

Sociology, social anthropology, political science, law, communication, science and technology studies.

SH3 Environment, Space and Population

Sustainability science, demography, geography, regional studies and planning.

SH4 The Human Mind and Its Complexity

Cognitive science, psychology, linguistics, philosophy of mind, education.

SH5 Cultures and Cultural Production

Literature, philology, cultural studies, arts, philosophy.

SH6 The Study of the Human Past

Archaeology and history.

Actions Marie Sklodowska Curie

1



Assurer le développement optimal et l'utilisation dynamique du **capital intellectuel de l'Europe** afin de générer de nouvelles compétences, connaissances et innovations

- Principe de base: la mobilité, pour la formation et le développement de carrière des chercheurs de tout niveau
- Approche bottom-up, non-thématique, évaluation par panels
- Participation du secteur non-universitaire encouragée, en particulier l'industrie et les **PME**
- Types de projets:
 - Bourses individuelles de mobilité
 - Réseaux d'échange (jeunes) chercheurs et personnels de R&I
 - ▶ *Financement de postes à 100% sur la base de **forfaits***

Les Actions Marie Skłodowska Curie

1



ITN Innovative Training Networks

What does it offer?

High-quality research training delivered through international and interdisciplinary networks, industrial doctorates or joint doctorates

Who applies?

International networks of research organisations from the academic and non-academic sectors

Who is funded?

Researchers at doctoral level (less than four years of full-time research experience and no doctoral degree)



IF Individual Fellowships

What does it offer?

Opportunities to work on personal research projects by moving between countries and possibly sectors to acquire new skills

Who applies?

Individual researchers together with the host organisation

Who is funded?

Postdoctoral researchers



RISE Research and Innovation Staff Exchange

What does it offer?

The exchange of staff members involved in research and innovation to develop sustainable collaborative projects and the transfer of knowledge

Who applies?

International networks of research organisations from the academic and non-academic sectors

Who is funded?

Researchers, technical, administrative and managerial staff of any nationality and at all career levels



COFUND Co-Funding of Regional, National and International Programmes

What does it offer?

Regional, national or international programmes to foster excellence in researchers' training, mobility and career development

Who applies?

Organisations funding or managing doctoral programmes or fellowship programmes

Who is funded?

Researchers at doctoral and postdoctoral level

ITN – Innovative Training Networks



1

Un réseau de partenaires, un programme commun de R&I pour former des jeunes chercheurs

ETN
European
Training Network

Participants implement a joint research programme
Min. 3 beneficiaries from any sector
from 3 different MS/AC

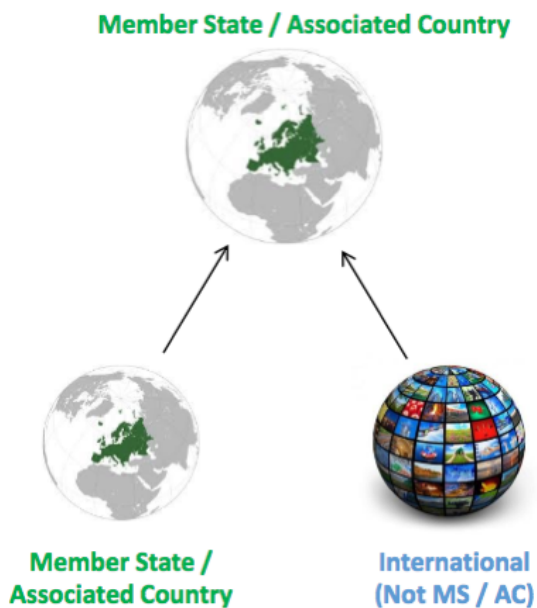
EID
European
Industrial Doctorates

Doctoral programme with the non-academic sector
Min. 2 beneficiaries from 2 different MS/AC:
min. 1 from academic sector
+ min. 1 from non-academic sector

EJD
European
Joint Doctorates

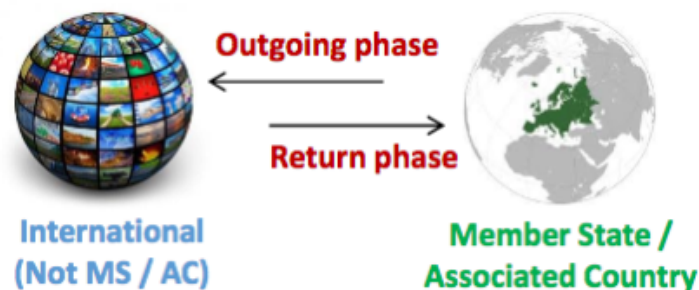
Doctoral programme to deliver joint degrees
Min. 3 beneficiaries
from academic sector awarding PhD
from 3 different MS/AC

European Fellowship



Projets de 24 mois
Possibilité de détachements

Global Fellowship



Projets de 36 mois

- 24 dans le pays tiers
- 12 mois pour la phase de retour



2

H2020 - Défi Sociétal 6

'L'Europe dans un monde en évolution : sociétés inclusives, innovantes et réflexives'



2 Orientations 2018-2020

Contexte

Pressions exercées par les flux migratoires

Transformations suscitées par les nouvelles formes d'interactions homme/technologies, la 4^e révolution industrielle

Développements récents dans la gouvernance aux niveaux national, européen et international



Trois priorités

- ▷ MIGRATION
- ▷ TRANSFORMATIONS SOCIO-ECONOMIQUES ET CULTURELLES DE LA 4^e REVOLUTION INDUSTRIELLE
- ▷ GOUVERNANCE POUR LE FUTUR



2 Orientations 2018-2020

- ▷ **MIGRATION:** *gouvernance et intégration des migrants*
- ▷ **TRANSFORMATIONS:** *transformations technologiques, économie de la connaissance et du numérique; leur impact sur la productivité, le système économique.*
- ▷ **GOVERNANCE:** *gouvernance et démocratie: droits sociaux, citoyenneté, politiques de sécurité et de défense, idéologies radicales, démocratie numérique, populisme, polarisation, radicalisation...*

- ▶ **Analyses scientifiques et évaluation(s) des phénomènes**
- ▶ **Recommandations/options politiques, solutions technologiques**

2 Focus Areas : *Security Union (5 appels SU) & Digitisation (8 appels DT)*



2

MIGRATION

H2020-SC6-MIGRATION-2018-2019-2020

The aim of the call is to produce evidence-based recommendations for the global and European governance of migration of third country nationals as well as innovative (including ICT) solutions for the successful integration of migrants into European host societies.

- more fact-based and accurate discourses and adapted strategies
 - effects of migration on social systems
 - access to and impact on labour markets and the cultural integration of third country nationals, in particular in urban settings.
- by involving migrants and their individual experiences
 - by promoting international cooperation where relevant.

Calls MIGRATION 2018-2019

01-2019	Understanding migration mobility patterns: elaborating mid and long-term migration scenarios
02-2018	Towards a forward looking migration governance: addressing the challenges, assessing capacities and designing future strategies
03-2019	Social and economic effects of migration in Europe and integration policies
05-2018-2020	Mapping and overcoming integration challenges for migrant children
06-2018-19 (DT)	Addressing the challenge of migrant integration through ICT-enabled solutions (I.A.)
07-2019	International protection of refugees in a comparative perspective
08-2018	Addressing the challenge of forced displacement



2

MIGRATION-01-2019: Understanding migration mobility patterns: elaborating mid and long-term migration scenarios

Les nouvelles géographies, nouvelles filières de migrations : Analyse des motivations et modalités des migrations, flux

- ◇ Liens entre migrations et marché du travail international,
- ◇ Quels pays d'origine et de destination?
- ◇ Impact du vieillissement de la population européenne,
- ◇ Migrations forcées (conflits) et migrations économiques,
- ◇ Trafics autour des migrations, réseaux

Impact attendu: Scénarios futurs, recommandations, volet statistique (Eurostat).

Type d'action & financement

RIA - 3M€ (Enveloppe 9M€) > 3 projets



2

MIGRATION-03-2019: Social and economic effects of migration in Europe and integration policies

Intégration (économique) des migrants en Europe et impact sur l'Europe

- ◇ Impact économique et social à long terme des migrations en Europe : sur la croissance, la productivité, l'emploi...
- ◇ Analyse des politiques d'intégration dans tous les domaines: marché du travail, éducation, logements, santé...

Impact attendu:

- ◇ Améliorer les connaissances
- ◇ Recommandations afin d'améliorer les politiques d'intégration

Type d'action & financement

RIA - 3M€ (Enveloppe 9M€) > 3 projets



2

DT-MIGRATION-06-2018-2019: Addressing the challenge of migrant integration through ICT-enabled solutions

Développement d'outils numériques à l'intention des autorités publiques et locales destinés à faciliter l'intégration des migrants

Traiter un des points suivants:

- 1) lien compétences migrants/besoins pays membres
- 2) Fournir des services adaptés aux besoins des migrants
- 3) Définir des stratégies d'intégration au niveau local.

👉 Appel DT (volet technologique central) et I.A. L'équipe doit être multisectorielle

Impact attendu : Assister les administrations dans leurs initiatives et stratégies d'inclusion des migrants ; faciliter le communication avec migrants et leur accès aux services publics (éducation, santé, emploi...)

Type d'action & financement

IA – 3-4M€ (Enveloppe 2018: 12M€ & 2019: 8M€) > 5-6 projets



2

MIGRATION-07-2019: International protection of refugees in a comparative perspective

La protection internationale des réfugiés (gouvernance) – projet de droit international

Analyse de la mise en place (processus et contenu) du système de protection internationale (suite aux directives de l'ONU): partage des responsabilités, compatibilité du régime global avec les droit international, accords de l'UE avec les pays d'origine et de transit.

👉 Consortium avec pays tiers (Canada, Brésil, Afrique du Sud et Jordanie) et organisations internationales

Impact attendu

- Compréhension de la gouvernance globale des réfugiés, évaluation du processus;
- Aider les décideurs européens à identifier des stratégies

Type d'action & financement

RIA - 3M€ (Enveloppe 9M€) > 3 projets



2 Appels indicatifs pour 2020 -MIGRATIONS

Inclusive and innovative practices for the integration of migrants in urban areas

Mapping and synthesising knowledge on the complex relationship between the governance of legal migration and the existence and growth of irregular migration flows

Mapping and overcoming integration challenges for migrant children (*continuation 2018*)

Narratives on migration and its impact: past and present

Innovative solutions and evidence-based recommendations on migration



2

SOCIOECONOMIC AND CULTURAL TRANSFORMATIONS OF THE FOURTH INDUSTRIAL REVOLUTION H2020-SC6-TRANSFORMATIONS-2018-2019-2020

Compounded socioeconomic and cultural origins and effects of the fourth industrial revolution in a context of globalisation and digitisation

- provide alternative policy options.
 - mitigate or support these transformations with a view to enhancing the diversity of cultures and social bonds,
 - contribute to fostering equitable and sustainable prosperity and culture
- through objective scientific evaluations, social, cultural and technological innovation,
- co-creation and bottom-up solutions.
- also contribute to the objectives and the legacy of the European Year of Cultural Heritage 2018 and to the UN's Sustainable Development Goals (SDGs).

Calls TRANSFORMATIONS

01-2018	Research for inclusive growth: addressing the socioeconomic effects of technological transformations
02-2018- 19-20 (DT)	Transformative impact of disruptive technologies in public services
03-2018-2019	Innovative solutions for inclusive and sustainable urban environments
04-2019-2020	Innovative approaches to urban and regional development through cultural tourism
05-2018	Cities as a platform for citizen-driven innovation (CSA)
06-2018	Inclusive and sustainable growth through cultural and creative industries and the arts
07-2019 (DT)	The impact of technological transformations on children and youth (RIA&CSA)
08-2019	The societal value of culture and the impact of cultural policies in Europe
09-2018 (SU)	Social platform on endangered cultural heritage and on illicit trafficking of cultural goods (CSA)
11-2019 (DT)	Collaborative approaches to cultural heritage for social cohesion
12-2018-2020 (DT)	Curation of digital assets and advanced digitisation (I.A.)
13-2019	Using big data approaches in research and innovation policy making
14-2018	Supply and demand-oriented economic policies to boost robust growth in Europe
16-2019	Social platform on the impact assessment of quality of interventions on historical environment and heritage sites in Europe (CSA)
17-2019	Societal challenges and the arts



2

DT-TRANSFORMATIONS 02-2018-2019-2020

Transformative impact of disruptive technologies in public services

Impact de l'usage de technologies de rupture par les administrations

- Impact sur les services aux usagers, le fonctionnement des administrations; obsolescence des technologies et leur coût ;
- Implications politiques, socio-économiques et culturelles ; acceptation par les usagers. Elaboration de business plans

👉 Appel DT : volet technologique central

👉 Implication directe de *stakeholders* et d'utilisateurs (fonctionnaires) – les projets devront piloter et tester des solutions

Impact attendu

- ❖ Meilleure compréhension de la démocratie numérique
- ❖ Optimiser les processus, rationaliser la prise de décision

Type d'action & financement

RIA – 3-4M€ (Enveloppe 2018: 9M€ - 2019: 7M€) > 4-5 projets



2

TRANSFORMATIONS-03-2018-2019

Innovative solutions for inclusive and sustainable urban environments

Œuvrer à un développement urbain équitable, inclusif et durable via la digitalisation et les initiatives citoyennes

- 1) CSA : Urban Research Platform : synthèse des travaux et regroupement des acteurs
- 2) RIA : analyse des facteurs d'inégalités socio-économiques dans les villes et les banlieues, des politiques et stratégies d'inclusion sociale

Impact attendu

- ✦ Soutien aux stratégies et planifications urbaines pour une croissance équitable, inclusive et durable ; modèles participatifs de croissance
- ✦ Contribuer à l'avancée de l'EU Urban Agenda et du Sustainable Development Goal; contribuer au développement continu de Smart Specialisation et à la dimension urbaine de la politique de cohésion

Type d'action & financement

CSA (2018) à 1,5M€ (enveloppe 1,5M€) > 1 projet

RIA (2019) à 3M€ (Enveloppe 6M€) > 2 projets



2

TRANSFORMATIONS 04-2019-2020

Innovative approaches to urban and regional development through cultural tourism

1) RIA : Analyse du tourisme culturel et de son impact sur le développement des régions; évaluation des pratiques pour attirer, gérer et diversifier le tourisme culturel en Europe.

👉 RIA : approches participatives demandées

2) IA : pratiques et politiques publiques sur le tourisme et recommandations sur l'utilisation des moyens offerts par le FEDER en ce domaine.

👉 IA: Etablissement de partenariats publics-privés

Impact attendu

- ❖ Création d'outils et méthodes statistiques et qualitatifs innovants
- ❖ Exploiter le potentiel du tourisme culturel pour l'europanisation culturelle, et le développement économique et social

Type d'action & financement

RIA (2019) à 3M€ (enveloppe 9M€) > 3 projets

IA (2020) à ?M€ (Enveloppe ?M€) > ? projets

2 The impact of technological transformations on children and youth

Impact de l'usage accru des TICs par les enfants et les jeunes

- 1) RIA : Evaluation des bénéfiques (éducation, cultures numériques...) et risques (santé, style de vie...). Analyse selon catégories socio-économiques, genre, âge...; milieu institutionnel (école) et familial, usage récréatif, éducatif...
- 2) CSA : Plateforme paneuropéenne de chercheurs. Proposer des solutions pour les « groupes à risque »; identifier les divers environnements culturels

Impact attendu

- ◆ Informer les acteurs (écoles, familles...)
- ◆ Evaluation outils éducatifs, pour un usage plus sûr des outils, une meilleure réglementation
- ◆ Données statistiques, consolider les indicateurs

Type d'action & financement

RIA (2019) à 3M€ (Enveloppe 9M€) > 3 projets

CSA (2019) à 1,5M€ (enveloppe 1,5M€) > 1 projet



2

TRANSFORMATIONS 08-2019

The societal value of culture and the impact of cultural policies in Europe

Analyse de l'impact sociétal de la culture : bien-être, identité culturelle, cohésion sociale...

Tableau général des formes d'engagements culturels, valeur sociétale ajoutée, analyse de la construction de valeurs culturelles

- 👉 Approches participatives et de co-création souhaitées
- 👉 Participation de *stakeholders* très variés; coopération avec des instituts statistiques nationaux, organisations internationales concernées

Impact attendu

- 👉 Dégager des méthodologies pour mesurer l'impact sociétal ajouté de la culture
- 👉 Outils aux policy makers

Type d'action & financement

RIA à 3M€ (Enveloppe 9M€) > 3 projets



2

DT-TRANSFORMATIONS 11-2019

Collaborative approaches to cultural heritage for social cohesion

Augmenter la participation et l'implication de certains groupes socio-économiques au patrimoine culturel via l'usage des médias sociaux, en développant des applications et autres outils.

- 👉 Appel DT (volet technologique central): développement et pilotage de technologies innovantes
- 👉 Implication des communautés concernées : associations, ONG

Impact attendu

- ❖ Promouvoir la diversité culturelle et la cohésion sociale, la reconnaissance d'identités et de voix multiples
- ❖ Attirer de nouveaux publics dans les institutions culturelles
- ❖ Offrir de nouveaux outils de recherche à des disciplines comme l'informatique, le design et les SHS

Type d'action & financement

RIA à 3-4M€ (Enveloppe 12M€) > 3-4 projets



2

DT-TRANSFORMATIONS-12-2018-2020

Curation of digital assets and advanced digitisation

Développement de technologies permettant de contextualiser les objets culturels digitalisés

- 👉 Appel DT (volet technologique central): développement et pilotage de technologies et méthodes innovantes
- 👉 Innovation Action : Niveau de pilotage et d'innovation élevé

Impact attendu

- ❖ De nouvelles technologies pour présenter le patrimoine culturel européen de façon complète et attractive
- ❖ Comment une préservation améliorée des objets et collections peut améliorer l'histoire et le tourisme culturels.
- ❖ Gains pour les industries créatives et les institutions culturelles dans l'utilisation et la réutilisations des biens numériques.

Type d'action & financement

IA à 4-5M€ (Enveloppe 10M€) > 2-3 projets



2

TRANSFORMATIONS-13-2019

Using big data approaches in research and innovation policy making

Exploiter le potentiel des *big data* pour évaluer la performance du système de recherche et d'innovation et ses rapports avec la croissance de productivité

Au-delà des statistiques officielles, identifier et user des sources alternatives de donnée pour représenter une réalité dynamique des R&I

Divers focus: sur investissement R&I dans le secteur privé, coopération publique-privée, sécurité des données...

Impact attendu

- ◆ Fournir des données précises et diversifiées sur les activités de R&I, leurs performances, leurs résultats et/ou impact

Type d'action & financement

RIA à 1,9M€ (Enveloppe 1,9M€) > 1 projet



2

TRANSFORMATIONS-16-2019: Social platform on the impact assessment of quality of interventions on historical environment and heritage sites in Europe

Mise en place de standards communs et un système de contrôle qualité dans les interventions sur les sites historiques et patrimoniaux en Europe (utilisation des fonds structurels).

👉 Création d'une plateforme : chercheurs, professionnels du patrimoine, acteurs publics et privés, décideurs politiques

Impact attendu

- *Faciliter l'utilisation et la dissémination de meilleures pratiques...*
- *Contribuer à la coordination des acteurs du domaine et développer pour eux des outils et recommandations.*
- *Formuler des recommandations pour l'action européenne en vue d'harmoniser les évaluations d'impact et les normes de qualité des interventions sur les sites.*
- *Aider à la préparation de l'agenda européen de la recherche.*

CSA à 1,5M€ (Enveloppe 1,5M€) > 1 projet

2

TRANSFORMATIONS-17-2019

Societal challenges and the arts

Les arts offrent une vision complémentaire des approches scientifiques et politiques. Leur potentiel pour stimuler des solutions alternatives ou non conventionnelles aux défis sociétaux est inexploité.

- 👉 Comparaison transnationale, multidisciplinaire, historique
- 👉 Contextes où des populations marginalisées/désengagées/vulnérables ont été impliquées

Impact attendu

- *Permettre un dialogue sur les défis sociétaux intégrant les perspectives artistiques.*
- *Formuler et tester des pratiques artistiques innovantes visant à la compréhension mutuelle, au dialogue démocratique et à la participation civique, permettant de lutter contre la polarisation et renforçant la cohésion sociale.*
- *Contribuer à l'intégration continue des arts dans les objectifs stratégiques à long terme du projet européen.*

RIA à 3M€ (Enveloppe 9M€) > 3 projets



2

Appels indicatifs pour 2020 - TRANSFORMATION

TRANSFORMATIONS-04-2019-2020-continued - Innovative approaches to urban and regional development through cultural tourism (continuation)

TRANSFORMATIONS-10-2020 - Evolving European cultural symbols and identities

TRANSFORMATIONS-15-2020 - ERA-Net CO-FUND (10 M€)

2

GOVERNANCE FOR THE FUTURE

H2020-SC6-GOVERNANCE-2018-2019-2020

The call addresses the very foundations of governance and democracy

- Development of policy options in key constitutional and institutional areas such as social rights in Europe; trust in the institutions, in the governance; citizenship and differentiation in the EU; open innovation,
- Security and defence policy,
- Digital democracy and delivery of public goods, governance of the digital single market and of the European cloud infrastructure for public administration.
- Populism, polarisation and radicalisation

Calls GOVERNANCE

01-2019	Trust in governance
02-2018-2019	Past, present and future of differentiation in European governance (2019-CSA)
03-2018	Addressing populism and boosting civic and democratic engagement
04-2019	Enhancing social rights and EU citizenship
05-2018-19-20 (DT)	New forms of delivering public goods and inclusive public services (2018-CSA)
06-2018	Trends and forward-looking scenarios in global governance
08-2018	Partnering for innovative solutions for markets outside Europe (CSA -fin. en cascade)
10-2019 (SU)	Drivers and contexts of violent extremism in the broader MENA region and the Balkans
11-2018 (SU)	Extreme ideologies and polarisation (CSA)
12-2019-20 (DT)	Pilot on using the European cloud infrastructure for public administrations (I.A.)
13-2019 (DT)	Digitisation, Digital Single Market and European culture: new challenges for creativity, intellectual property rights and copyright
14-2018 (DT)	Renegotiating democratic governance in a time of disruptions (ERA-NET-COFUND)
15-2018	Taking lessons from the practices of interdisciplinarity in Europe (CSA)
16-2019	Reversing Inequalities (CSA)
17-2019	Democratic crisis? Resolving socio-economic and political challenges to reinvigorate democracies (CSA)
18-2019	Innovation in government - building an agile and citizen-centric public sector (CSA)



2

GOV-01-2019: Trust in governance

Restaurer la confiance dans les gouvernements et institutions publiques

- ◇ Définitions et approches de la confiance; rôle du secteur public, des acteurs privés, des partis politiques, du système financier
- ◇ Relations entre confiance et inégalités, qualité de la démocratie, inclusion sociale, appartenances...
- ◇ Rôle de la société civile et des médias

Impact attendu

- ◇ Initiatives pour restaurer et améliorer la confiance dans la gouvernance et la qualité de la démocratie

Type d'action & financement

RIA - 3M€ (Enveloppe 9M€)



2

GOV-02-2018-2019: Past, present and future of differentiation in European governance

Quelle UE pour le futur? L'intégration différenciée en question

a) RIA – 2018

- Causes et effets d'une intégration différenciée.
- Conditions dans lesquelles elle facilite la décision, la résolution de problèmes.
- Contexte historique, fondements des différentes visions/conceptualisations, modèles existants, narratifs.

b) CSA – 2019 : Réseau de recherche et synthèse des travaux réalisés.

Impact attendu : Aide à la décision politique

Type d'action & financement

RIA à 3M€, CSA à 1,5M€ (Enveloppe 9M€)



3

GOV-04-2019: Enhancing social rights and EU citizenship

Les droits sociaux

- Exercice des droits sociaux suite à la crise
- Situation des groupes sous représentés/vulnérables...
- Evaluer les instruments européens de politique sociale
- Harmoniser les politiques
- Travailler sur les indicateurs

Impact attendu

- ◇ Aide à la mise en œuvre du Pilier des Droits Sociaux
- ◇ Recommandations sur l'exercice des droits sociaux
- ◇ Construction de récits sur la citoyenneté européenne

Type d'action & financement

RIA - 3M€ (Enveloppe 9M€)

DT-GOV-05-2018-2019-2020: New forms of delivering public goods and inclusive services

L'implication des citoyens dans la mise en place de nouvelles formes de services publics - accompagner cette évolution

Mettre en place des plateformes innovantes soutenues par les TIC:

- a) **RIA – 2019**: Démontrer le potentiel du partage de services communs entre différents acteurs. Evaluer le rôle/la responsabilité des autorités publiques : accès et usages.
- b) **b) CSA – 2018**: Identifier les besoins, aider au renforcement des capacités.

Impact attendu – call DT

- ◆ Améliorer la connexion, l'accès aux services publics
- ◆ Démontrer qu'un *open government* peut renforcer la confiance dans les Institutions publiques
- ◆ Soutenir la mise en œuvre de la directive sur l'accessibilité au web

Type d'action & financement

CSA à 1,5M€, RIA à 3-4M€, (Enveloppe 9,5M€)



2

SU-GOV-10-2019: Drivers and contexts of violent extremism in the broader MENA region and the Balkans

Radicalisme et extrémisme religieux au Moyen-Orient, en Afrique du Nord (MENA) et dans les Balkans.

- Analyser les liens entre religions, politiques et identités: motifs et narratifs de l'extrémisme religieux, figures de l'extrémisme, rôle des diasporas... – Analyses régionales et comparatives
- Proposer des mesures préventives concrètes: discours des religieux modérés, éducation...

👉 Implication des acteurs : politiciens, autorités religieuses, société civile

👉 Participation de représentants d'au moins un des pays tiers ciblés

Impact attendu: analyses, meilleures connaissance de nos défis communs

Type d'action & financement

RIA - 3M€ (Enveloppe 9M€)



2

DT-GOVERNANCE-12-2019-2020: Pilot on using the European cloud infrastructure for public administrations

Développer de nouveaux modèles et méthodes (aspects éthiques) pour une utilisation du cloud infrastructure par les administrations publiques

Démontrer l'interopérabilité, la flexibilité, la réutilisation des modèles et des outils analytiques. Elaborer un business plan solide et réaliste

👉 Appel DT : volet technologique central, une I.A

👉 Prise en compte de la *European Cloud Initiative* et du *European Interoperability Framework*

Impact attendu

- ❖ Outils analytiques pour réutiliser les infrastructures et les données pour des politiques mieux ciblées
- ❖ Engager les citoyens et acteurs économiques dans une démarche de co-création

Type d'action & financement

IA à 3-4M€, (Enveloppe 8M€)



2

DT-GOVERNANCE-13-2019: Digitisation, Digital Single Market and European culture: new challenges for creativity, intellectual property rights and copyright

Evaluer l'impact de la digitalisation sur l'accès aux biens et aux services culturels

Digitalisation accrue et démocratisation de la créativité;

Question de propriété intellectuelle

Réaliser une cartographie comparée en Europe et proposer des solutions

👉 Recherche participative : secteurs de la création et de la culture, groupes d'intérêts, communautés artistiques et réseaux

Impact attendu

- ✦ Meilleure compréhension des régulations, accessibilité plus équitable aux biens et services culturels
- ✦ Conseils sur une harmonisation appropriée de l'IPR et du copyright

Type d'action & financement

RIA - 3M€ (Enveloppe 9M€)



2

GOVERNANCE-16-2019: Reversing Inequalities

Mise en place d'instruments politiques pour lutter contre les inégalités économiques et sociales : réseau et état de l'art

Plateforme regroupant des chercheurs, policy makers, acteurs, ONG, partenaires sociaux et représentants des municipalités

État de l'art des recherches réalisée ou en cours

Volet statistique : comparaisons, consolidation des données ou création d'indicateurs

Répercussion sur la démocratie, rôle des politiques sociales, impact des transformations technologiques

Impact attendu

- ◆ Synthèse de l'état de l'art offrant une base de travail pour la mise en place d'instruments de lutte contre les inégalités
- ◆ Mise en réseau des acteurs impliqués

Type d'action & financement

CSA – 1,5M€ - 1 projet



2

GOVERNANCE-17-2019: Democratic crisis? Resolving socio-economic and political challenges to reinvigorate democracies

La montée du populisme en Europe

Créer une plateforme regroupant chercheurs, représentants de la société civile, acteurs politiques (européens et nationaux)

(crise démocratique, rôle des identités, perspectives historiques..)

Le réseau organisera des dialogues trans- et interdisciplinaires, et entre les différents acteurs

Analyses et recommandation pour alimenter le débat et la prise de décision

Propositions de nouveaux agendas de recherche

Type d'action & financement

CSA – 1,5M€ - 1 projet



2

GOVERNANCE-18-2019: Innovation in government - building an agile and citizen-centric public sector

Construire un service public réactif aux innovations technologiques et sociales

Promouvoir l'engagement des citoyens;

promouvoir le rôle de acteurs de l'innovation dans les services publics

Prendre en compte les travaux de l'Observatory of Public Sector Innovation

- ✓ Développer des actions pilotes et programmes de formation pour soutenir les administrations dans leur rôle d'agents du changement
- ✓ Mettre en place des expériences collaboratives entre administrations (projets communs, workshops...)
- ✓ Promouvoir une théorie de l'innovation dans le secteur public

Impact : Programme de formation; expérimentations; modèle de gouvernance pour le 21^e siècle et promotion de l'innovation dans le secteur public

Type d'action & financement

CSA – 1,5M€ 1 projet



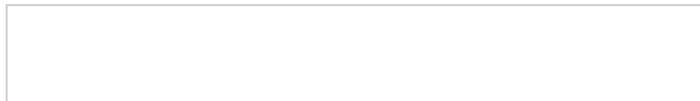
3

Appels indicatifs pour 2020 - GOVERNANCE

The Common Foreign and Security Policy and the expanding scope of the EU's external engagement (SU)

Addressing radicalisation through social inclusion (SU)

International Dimension of Open Innovation





3 Les SHS dans les autres défis sociétaux



3

Les « Défis sociétaux »

DS 1 - Santé, évolution démographique et bien-être

DS 2 - Bio-économie : sécurité alimentaire, agriculture et sylviculture durables, recherche marine et maritime et recherche sur les voies de navigation intérieure

DS 3 - Energies sûres, propres et efficaces

DS 4 - Transports intelligents, verts et intégrés

DS 5 - Lutte contre le changement climatique, utilisation efficace des ressources et matières premières

DS 6 - Europe dans un monde en évolution: sociétés inclusives, innovantes et réflexives

DS 7 - Sociétés sûres pour protéger la liberté et la sécurité de l'Europe et de ses citoyens



3

Contribution des SHS aux défis sociétaux

- Faisabilité économique, modèles économiques
- Acceptabilité sociale des technologies / des services
- Changements dans les aspects comportementaux
- Engagement citoyen
- Question de genre
- Gouvernance et adaptation institutionnelle
- Prise de décision; sensibilisation des décideurs et des acteurs
- Réglementation



3

Défi 1 « santé, évolution démographique et bien-être » - Calls 2018-20

Santé et SHS : Analyse et compréhension de l'environnement des personnes, des facteurs sociaux, comportementaux, culturels, économiques

- Data management, standardisation, harmonisation des bases de données
- Protection données personnelles et sécurité
- Question de gouvernance et prise de décisions politiques
- Maternité – questions culturelles et psychologiques autour de la maternité
- Bien-être au travail
- Vieillesse de la population

2

Défi 1 « santé, évolution démographique et bien-être »

5 priorités du call "Better Health and Care, Economic Growth and Sustainable Health Systems"

- Médecine **personnalisée**
- Santé **innovante** et industrie des soins
- Maladies infectieuses et **amélioration** de la santé **globale**
- Santé et systèmes de soins **innovants** – **Intégration** des soins
- Comprendre le rôle de l'environnement, en particulier le **changement climatique**, sur la santé et le bien-être

3 thèmes importants

- La résistance aux antibiotiques
- La santé mentale
- Le changement climatique

Développer et implémenter des interventions pour employeurs/entreprises afin de promouvoir la santé mentale et prévenir les maladies mentales au travail

Les interventions devraient être évaluées en termes de résultats pour la santé individuelle et collective, de rentabilité et de facteurs facilitant ou entravant leur implémentation

RIA

2-4M€

02 oct 2018

Dimensions SHS

- ➔ Stigmates liés à la santé mentale ; autres facteurs sociaux et culturels pour améliorer l'environnement de travail
- ➔ Rapport coût-efficacité
- ➔ Genre
- ➔ Questions éthiques et protection de données



2

SC1-DTH-05-2019: Large scale implementation of digital innovation for health and care in an ageing society

La population européenne vieillissante augmente la pression budgétaire sur la santé publique et les fournisseurs de soins et sapent leur viabilité.

Différentes perspectives :

- promouvoir des outils numériques pour la santé à destination de personnes âgées
- développer des systèmes de TIC pour les soins et la surveillance

PPI

2-5M€

24 avr 2019

Dimensions SHS

- 👉 Genre, âge, facteurs socio-économiques
- 👉 Style de vie et aspects comportementaux
- 👉 Questions éthiques



2

SC1-DTH-11-2019: Large Scale pilots of personalised & outcome based integrated care

IA

4-6M€

24 avr 2019

Les seniors sont sujets à la diminution de leurs capacités cognitives, ce qui fragilisent leurs états de santé avec des conséquences pour leur indépendance, leur qualité de la vie et celui de leurs familles) et la durabilité des systèmes de soins.

Différentes perspectives :

- montrer que l'environnement joue un rôle important dans l'évolution du statut de santé des seniors
- favoriser des solutions numériques sécurisées, évolutives et robustes pour des soins intégrés

Dimensions SHS

- ☞ Genre, âge, facteurs socio-économiques
- ☞ Style de vie et aspects comportementaux
- ☞ Ethique



2

SC1-HCC-02-2019: Support for the large scale uptake of open service platforms in the Active and Healthy Ageing domain

Recherches pour faire l'état de l'art et de l'existant dans le domaine des plateformes de service ouvertes pour les actifs et les seniors en bonne santé.

Différentes perspectives :

- étudier les interactions entre les plateformes
- analyser le succès de ces plateformes
- analyser le bénéfice social des plateformes ouvertes

CSA

1,5M€

24 avr 2019

Dimensions SHS

- 👉 Genre, âge, facteurs socio-économiques
- 👉 Style de vie et aspects comportementaux
- 👉 Ethique



3

Défi 2 « Sécurité alimentaire, agriculture durable, eau, bioéconomie »

Bioéconomie et SHS : facteurs économiques, sociaux, sociétaux, faisabilité, acceptabilité

- Harmonisation des objectifs environnementaux et sociaux
- Environnement et impact socio-économique
- Évaluation économique, business plan, définition d'indicateurs
- Alimentation et style de vie; alimentation et milieu social
- Économie: marché de l'alimentation et initiatives citoyennes (notamment en milieu urbain)
- Aide à la prise de décisions politiques



3

Défi 2 « Sécurité alimentaire, agriculture durable, eau, bioéconomie » - Calls 2018-20

- DT-SFS-14-2018: Personalized Nutrition
- SFS-16-2018: Towards healthier and sustainable food
- LC-SFS-19-2018-2019: **Climate-smart and resilient farming**
- CE-SFS-24-2019: Innovative and **citizen-driven food system** approaches in cities
- SFS-33-2018: Support to the implementation of the EU-**Africa** Research and Innovation Partnership
- SFS-38-2018: Highly efficient management of soil quality and land resources
- RUR-02-2018: **Socio-economic impacts of digitisation of agriculture and rural areas**
- RUR-01-2018-2019: Building **modern rural policies** on long-term visions and societal engagement



2

CE-RUR-10-2019: Circular bio-based business models for rural communities

Développement de modèles commerciaux pour entrepreneurs ruraux, donc viables et rentables à petite échelle (de la ferme à la communauté rurale), à fort potentiel de réplication

Processus et produits finaux bio-based, sans être focalisés sur le biocarburant ou les bioénergies (non éligibles)

IA

10M€

23 jan 2019

Dimension SHS

👉 Évaluation intégrale du système proposé, en termes économique, environnemental et social ; inclusions d'un *business plan* et d'options et recommandations politiques



2

SFS-01-2018-2019-2020: **Biodiversity in action: across farmland and the value chain**

RIA

8M€

23 jan 2019

Analyser la biodiversité sous différents angles :

- dynamiques temporelles et spatiales
- relations avec l'agriculture
- chaînes de valeur

2019 : "Capitalising on native biodiversity in farmland landscape" : analyser relations entre l'agriculture et la biodiversité locale

Dimensions SHS

- 👉 Contribuer à la définition d'indicateurs de la biodiversité ainsi que d'incitations politiques et de marché
- 👉 Couvrir des questions plus larges de nature économique, sociale, comportementale et environnementale



2

CE-SFS-24-2019: Innovative and citizen-driven food system approaches in cities

Identifier des initiatives citoyennes urbaines liées à l'alimentation
Développer des bonnes pratiques

Dimensions SHS

- Bénéfices économiques, sociaux, environnementaux
- Promouvoir l'engagement citoyen

IA

6M€

23 jan 2019



3

Défi 3 « Energies sûres, propres et efficaces »

Energie et SHS: Acceptabilité sociétale, faisabilité économique, impacts économique et social, harmonisation de politiques

➔ **Les rôles des citoyens, des communautés**

- L'acceptation publique/sociétale/sociale des nouvelles technologies
- L'impact environnemental, sur les conditions de vie
- Les modèles économiques (faisabilité, rentabilité)
- Corrélation, interaction avec les objectifs politiques



3 Défi 3 « Energies sûres, propres et efficaces »

- EE-14-2018-2019-2020: Socio-economic research conceptualising and modelling energy efficiency and energy demand
- RES-28-2018-2019-2020: Market Uptake support
- JA-5-2019: Joint Programming with EU and African partners for a R&I actions in the area of renewable energy
- CC-1-2018-2019-2020: Social Sciences and Humanities (SSH) aspects of the Clean-Energy Transition
- CC-4-2018: Support to sectorial fora
- CC-5-2018: Research, innovation and educational capacities for energy transition



3

Défi 4 « Transports intelligents, verts et intégrés »

Transport et SHS

- Etudes comportementales
- Analyse des besoins, du contexte et de l'environnement selon les milieux sociaux
- Acceptation sociale, sociétale de nouvelles technologies (ex: transports automatisés)
- Politiques publiques et prise de décisions politiques
- Modèles économiques
- Questions juridiques, régulations et systèmes



3 Défi 4 « Transports intelligents, verts et intégrés »

- MG 2.1 **Human Factors** in Transport Safety
- MG-3-3-2018: Driver **behaviour** and acceptance of connected, cooperative and automated transport
- MG 4.1 New **regulatory frameworks** to enable effective deployment of emerging technologies and business/operating models for all transport modes
- MG 4.2 Building **Open Science platforms** in transport research
- MG 4.3 2018 Demographic change and **participation of women** in transport
- MG-4-5-2019: An inclusive digitally interconnected transport system meeting **citizens' needs**
- DT-ART 03 Human centred design for the new driver role in highly automated vehicles
- GOV-05-2019 “Urban mobility and sustainable electrification in large urban areas in developing and emerging economies”



3

Défi 5 « Lutte contre le changement climatique, utilisation efficace des ressources et matières premières »

Changements climatique et SHS - Trois thèmes importants

- **Les déchets:** vers une société proche du zéro déchet
- **L'eau:** préservation du capital, accentuer sa valeur pour l'Europe
- Créer des **espaces publics** durables

Volets SHS:

- Résilience des populations – selon milieu culturel, niveau social...
Changement climatique et migrations (Afrique)
- Urbanisme, développement urbain, écosystèmes urbains
- Nouvelles solutions intégrées (jardins thérapeutiques, fermes en ville...)
- Politiques publiques et prise de décisions politiques



3

Défi 5 «Lutte contre le changement climatique, utilisation efficace des ressources et matières premières » -

CLA-04-2018: **Resilience and sustainable reconstruction of historic areas** to cope with climate change and hazard events

CLA-05-2019: **Human dynamics of climate change**

CLA-07-2019: The changing cryosphere: **uncertainties, risks and opportunities**

CE-SC5-03-2018: Demonstrating systemic urban development for circular and regenerative cities

SC5-11-2018: Digital solutions for water: linking the physical and digital world for water solutions

SC5-13-2018-2019: **Strengthening international cooperation on sustainable urbanisation**: nature-based solutions for restoration and rehabilitation of urban ecosystems

SC5-14-2019: Visionary and integrated solutions to improve **well-being and health** in cities

3

Défi 7 « Sociétés sûres : protéger la liberté et la sécurité de l'Europe et de ses citoyens »

Le défi 7 porte sur :

- La gestion, prévention des désastres naturels
- Le terrorisme et protection des frontières
- Le trafic humain et trafic illicite de biens culturels

Volet SHS:

- **Sensibilisation** des populations et des parties prenantes
- Analyse de la **perception** du risque (sécuritaire)
- Amélioration de la **gestion de l'urgence**
- Facteurs humains et aspects sociétaux et organisationnels de la **sécurité des frontières**
- **Trafic humain** : prévention et aide aux victimes (juridique et psychologique)
- Impact des **médias sociaux**

3

SU-BES01-2018-2019-2020: Human factors, and social, societal, and organisational aspects of border and external security

La gestion des flux de voyageurs et de marchandises arrivant aux frontières et la lutte contre les migrations irrégulières et le renforcement de la sécurité interne

Sous-appels:

- perception de l'Union européenne à l'étranger et menaces générées par cette perception (2018)
- modéliser les flux de migrations (2019)
- Développer des indicateurs de la menace aux frontières (2020)
- et open call (2018 et 2019)

Dimensions SHS

Aspects sociétaux liés aux nouvelles technologies de surveillance et d'enquête : effets indésirables des solutions technologiques, résilience; question de législation, protection des données personnelles...

3

SU-DRS01-2018-2019-2020: **Human factors, and social, societal, and organisational aspects for disaster-resilient societies**

Préparer les sociétés aux désastres entres autres naturels

- Prévention, préparation, sensibilisation des décideurs, des acteurs, de la population
- Gestion de l'urgence (collaboration et communication entre les acteurs)
- Réponse
- Résilience

Dimensions SHS

- Sensibilisation des décideurs et de la population
- Analyse des perceptions de risque (selon milieux socioéconomiques, pays...)
- Améliorer la communication entre différents acteurs en situation d'urgence
- Rôle, impact et usage des médias sociaux et téléphones portables

3

SU-FCT01-2018-2019-2020: **Human factors, and social, societal, and organisational aspects to solve issues in fighting against crime and terrorism**

Lutter contre le terrorisme, la cybercriminalité et le crime organisée dans un monde globalisé de l'évolution des techniques de communication et structure de financement offrent de nouvelles opportunités pour la population mais aussi les criminels et terroristes.

- Recherches en psychologie, criminologie, anthropologie, neurobiologie...
- Partenariats entre chercheurs et société civile

2018: Trafic d'êtres humains et exploitation sexuelle d'enfants

2019: Cybercriminalité : Compréhension et prévention

2018 et 2019 : sujets ouverts sur les aspects sociétaux : perception de la sécurité, effets secondaires des solutions technologiques ou la résilience sociétale

2020 : radicalisation en ligne



3

- Aide au victimes et assistance (juridique et psychologique) aux victimes du trafic sexuel
- Compréhension du comportement des agresseurs
- Compréhension des modèles commerciaux "cybercrime-as-a-service"
- Facteurs humains déterminant le comportement en ligne : effets de désinhibition, sentiment de détachement par rapport au réel
- Focus adolescents (cyber-délinquance et hacking)



3

SU-INFRA02-2019: Security for smart and safe cities, including for public spaces

Développement et intégration expérimentale d'une plateforme ouverte de partage et gestion d'information entre opérateurs de services publics et praticiens de sécurité d'une ville intelligence. Combiner entre autres :

- Méthodes de détection d'armes, explosifs, substances toxiques
- Systèmes de vidéo surveillance
- Méthodes pour identifier et neutraliser des délinquant tout en minimisant l'intrusion dans la foule

Dimension SHS

- 👉 Respect de la législation par rapport à la protection de données
- 👉 Aspects sociétaux : perceptions de sécurité, effets de solutions technologiques sur la résilience sociétale

3 Les autres programmes H2020

SWAFS - Sciences avec et pour la Société : conduire des projets devant la société civile en prenant en compte la diversité des approches, par la promotion de l'éthique, et en développant des outils devant favoriser l'accessibilité aux résultats de la recherche par tous (valorisation). Appels thématiques

FET (Future and Emerging Technologies): vise à incuber de nouveaux domaines de recherche pluridisciplinaires et à hauts risques susceptibles de déboucher sur des technologies disruptives. (appels blancs ou thématiques)

INFRA – Infrastructures de Recherche – appels blancs: installations, ressources et services utilisés par les chercheurs pour mener leurs travaux et favoriser l'innovation. Ils comprennent les équipements; les ressources cognitives comme les collections, les archives; les infrastructures virtuelles (bases de données)

3 Les autres programmes européens

- **FEDER & Régions** : Fonds européens structurels et d'investissement ([Portail l'Europe en France](#))
- **Erasmus+** : Education (enseignement supérieur), formation, jeunesse et sports ([DG Education et Culture](#) & [Agence Erasmus+ France](#))
- **Jean Monnet** : enseignement et recherche dans le domaine des études européennes ([DG Education et Culture](#))
- **L'Europe pour les citoyens** : mémoire européenne et participation civique ([DG Education et Culture](#))
- **Europe Créative** : secteurs culturels et audiovisuels ([DG Education et Culture](#))
- **Justice accross Europe** ([DG Justice](#))
- **Rights, Equality and Citizenship Programme** ([DG Justice](#))



4 Conseils et instruments d'aide au montage de projet

4 Critères d'évaluation

Excellence : 5/15

**(3)/5
Seuil**

- la **clarté et la pertinence** des objectifs
- la **crédibilité** de l'approche proposée
- le **bien-fondé du concept**, incluant la **multidisciplinarité** (*si pertinent*)
- le degré d'ambition du projet, le potentiel d'innovation, et jusqu'à quel point le projet va au delà de l'état de l'art (*ex : objectifs révolutionnaires, nouveaux concepts ou nouvelles approches*)
- la qualité des mesures de coordination et support proposés (*pour CSA uniquement*)

4 Critères d'évaluation

(3)/5
Seuil
IA 1.5

Impact : 5/15

- **comblent les impacts listés** dans le programme de travail et sous le "topic" pertinent
- améliorer la **capacité d'innovation et d'intégration** de nouvelles connaissances
- renforcer la **compétitivité et la croissance des entreprises** en développant des innovations répondant aux besoins des marchés européens et globaux, et si c'est pertinent, en fournissant les innovations aux marchés
- prendre en compte les autres **impacts environnementaux et sociétaux importants**

4 Critères d'évaluation

Mise en œuvre : 5/15

(3)/5
Seuil

- **la cohérence et l'efficacité du plan de travail ("workplan")**, incluant l'adéquation de la répartition des tâches et des ressources
- les compétences et expériences des participants et la **complémentarité des participants individuellement**, ainsi que du consortium dans son ensemble
- **l'adéquation des structures de management** et des procédures, en incluant la gestion des risques et de l'innovation

4 Outils et instruments

ANR- MRSEI – Montage de réseaux Scientifiques européens ou internationaux

- ✦ Identifier un appel défi sociétal H2020
- ✦ Préparer une ébauche de projet et de consortium
- ✦ Un ou deux appels par an
- ✦ 30K Euros pour 18 mois



COST

- ✦ Création de réseaux
- ✦ COST finance des Réunions, Conférences, Ateliers, Echanges scientifiques de court-terme, Ecoles de formations, Activités de dissémination.
- ✦ 1 ou 2 appels par an , 130k€/an sur 4 ans Possibilité de rejoindre un réseau en cours





4

Trouver un partenaire

1) Son propre réseau à l'Europe

2) Le portail de Net4Society, le consortium des PCN en SHS en Europe

Partner Search Support : Publier un profil, rechercher par thèmes, appels...

<http://www.net4society.eu/public/pss.php>

3) Le partner Search Service de la Commission

Sur chaque appel, possibilité de poster une recherche de partenaires ou une proposition de compétences/domaines de recherche sur cet appel

4

Sources d'information

Le portail français dédié à HORIZON 2020

Documentation FR, guides, outils, contacts PCN...

www.horizon2020.gouv.fr/



Le Portail des Participants de la Commission Européenne

Documentation, publication des appels, soumission des projets...

<http://ec.europa.eu/research/participants/portal>



Net4Society - le réseau transnational des PCN SHS

Analyses, rapports, publication de profil, recherche de partenaires

<http://www.net4society.eu/>



fundit

Trouver tous les financements pour la mobilité et la recherche en SHS

<http://www.fundit.fr/fr/>



Vos relais en région

Cellules Europe / Services Partenariats...

Agences de l'innovation...

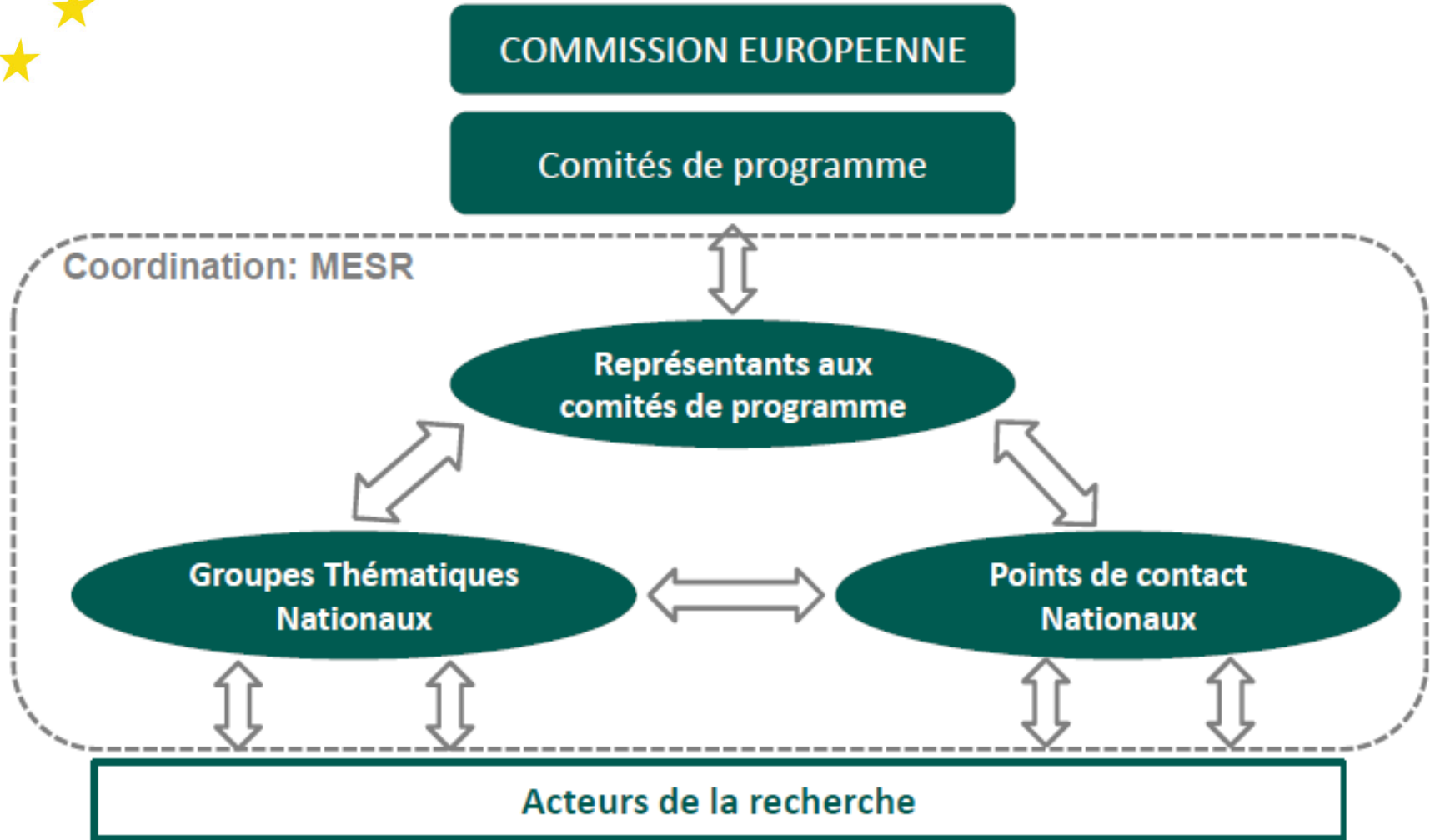





Le dispositif national : le PCN Défi 6 - SHS

4

Le dispositif national d'accompagnement





Le GTN Défi 6 - SHS

Groupe Thématique National

Echange et coordination des acteurs de la recherche pour définir des positions françaises :

- ① sur les propositions des programmes de travail de la CE pour le défi 6
- ① pour orienter les perspectives SHS dans les autres défis
- ① pour le suivi du processus de « *mainstreaming/embedding* » des SHS



- Réunions d'information et de coordination des positions institutionnelles
- Contributions thématiques écrites (*priorités de recherche*)
- Modifications écrites (*suivi des modifications*)

Vous aussi, participez au GTN !

Contribuez à la rédaction des programmes de travail.

4

Le réseau des PCN français

Missions

- ✓ Informer et sensibiliser la communauté de R&I
- ✓ Assister, conseiller et former les porteurs de projets
- ✓ Orienter vers les sources de financement appropriées
- ✓ Orienter vers les services de soutien adaptés

Activités

- Diffusion d'information:** réseaux sociaux, site horizon2020.gouv.fr
- Réponse aux questions: **hotline, mails**
- Organisation de **sessions d'information**
- Rendez-vous** individuels, **réunion** de montage
- Conception/organisation de **formations**
- Réseautage**, recherche de partenaires
- Analyse des résultats**, production de rapports
- Cartographie** des acteurs, des projets



4

Le PCN Défi 6 - SHS

Notre adresse générique : pcn-shs@recherche.gouv.fr

Julien TÉNÉDOS
Coordinateur

Sylvie GANGLOFF

Florent GOIFFON

Géraldine LÉONARD

Christiane ABELE

Philippe BLANC

Laure BARBOT

Bernard LUDWIG

Carlos de OLIVEIRA

Alexandra DUPERRAY

RFIEA - Réseau français des instituts d'études avancées

Fondation Maison des sciences de l'Homme

Université Paul-Valéry Montpellier, CPU

Université d'Orléans, CPU

Réseau français des instituts d'études avancées

Réseau national des MSH (Toulouse)

GIS Réseau National des MSH

Agence nationale de la recherche, Département SHS

CNRS-INSHS

Fondation Maison des sciences de l'Homme





Le PCN Défi 6 - SHS

Nos coordonnées sur le portail Horizon 2020

<https://goo.gl/bjWjNb>

Nous suivre sur Twitter

<http://twitter.com/pcn-shs>

S'inscrire à notre newsletter (analyses, journées d'infos, etc.)

<http://eepurl.com/c3Uc7H>

Et bientôt, notre guide des appels SHS dans H2020